



**SPIRALE FCC**

*Formation - Conseil - Coaching*

# CATALOGUE 2024


**SAS Spirale Formation Conseil Coaching**

SIRET: 911198406 00017

NDA : 930 500 928 05 (PACA)

*Cet enregistrement ne vaut pas agrément de l'État*

**Qualiopi**  
processus certifié

 RÉPUBLIQUE FRANÇAISE

La certification qualité a été délivrée au titre de la catégorie d'action suivante :  
**ACTIONS DE FORMATION**



## **Spirale FCC**

8 montée de l'école

05150 MONTJAY

Email: [contact@spiralefcc.fr](mailto:contact@spiralefcc.fr)

Tel: 07-82-70-69-75



**SPIRALE** FCC  
*Formation · Conseil · Coaching*



## Table des matières

<b>QUI SOMMES-NOUS ?</b> .....	<b>3</b>
NOTRE ZONE D'INTERVENTION .....	3
NOTRE ÉQUIPE .....	4
CERTIFICAT QUALIOP1.....	6
NOTRE VALEUR AJOUTÉE .....	7
<b>NOS FORMATIONS POUR MIEUX COMMUNIQUER</b> .....	<b>8</b>
PRISE DE PAROLE EN PUBLIC - LA BOITE A OUTIL DU COMMUNICANT NIVEAU 1 .....	10
PRISE DE PAROLE EN PUBLIC - LA BOITE A OUTIL DU COMMUNICANT NIVEAU 2 .....	12
3 P – RÉDIGER DES PITCHS PERTINENTS ET PERCUTANTS .....	14
MEDIA TRAINING.....	16
APPUYER SES ACTIONS SUR LA COMMUNICATION (SUR DIFFERENTS SUPPORTS) .....	18
ÉTABLIR UNE COMMUNICATION POSITIVE ET CONSTRUCTIVE .....	20
AUGMENTER SON AISANCE A L'ÉCRIT .....	22
<b>NOS FORMATIONS AUX « SOFT SKILLS » (COMPETENCES COMPORTEMENTALES)</b> .....	<b>24</b>
ANIMER DES RÉUNIONS EFFICACES.....	26
GÉRER EFFICACEMENT LE STRESS DU QUOTIDIEN.....	28
GÉRER SON TEMPS ET SES PRIORITÉS .....	30
ACCEPTER DE LÂCHER PRISE.....	32
LA GESTION DES SITUATIONS COMPLEXES .....	34
AUGMENTER SON ESTIME DE SOI ET SON CHARISME .....	36
OPTIMISER LE TRAVAIL EN ÉQUIPE.....	38
<b>NOS FORMATIONS EN GESTION DE PROJET</b> .....	<b>40</b>
GESTION DE PROJET – M1 : ÉMERGENCE ET FORMALISATION D'UN PROJET .....	42
GESTION DE PROJET – M2 : ANALYSE DE FAISABILITÉ.....	44
GESTION DE PROJET – M3 : COMMUNIQUER EN EXTERNE SUR SON PROJET .....	46
GESTION DE PROJET – M4 : STRUCTURATION ET MISE EN OEUVRE .....	48
GESTION DE PROJET – M5 : PROJETS COLLABORATIFS ET PARTENARIAUX.....	50
GESTION DE PROJET – M6 : PROJETS INTERNATIONAUX (AVEC L'ANGLAIS COMME LANGUE SUPPORT).....	52
<b>NOS FORMATIONS POUR LES FORMATEURS</b> .....	<b>54</b>
FORMATEUR 1 : CONCEVOIR UNE ACTION DE FORMATION COLLECTIVE.....	56
FORMATEUR 2 : ANIMER UNE FORMATION DE QUALITÉ .....	58
FORMATEUR 3 : DEVENIR SOUS-TRAITANT D'UN ORGANISME CERTIFIÉ QUALIOP1 (REFERENTIEL NATIONAL QUALITE).....	60
<b>NOS FORMATIONS A DESTINATION DES ESSMS</b> .....	<b>62</b>
PRÉPARER SON ÉVALUATION SELON LE RÉFÉRENTIEL HAS .....	64
LA BIEN-TRAITANCE AU SEIN DES ESSMS.....	66
MIEUX CONNAÎTRE LA PERSONNE ÂGÉE POUR UNE MEILLEURE PRISE EN CHARGE .....	68
<b>NOS AUTRES SERVICES</b> .....	<b>70</b>
LE CONSEIL EN INGÉNIERIE DE FORMATION.....	72
LE COACHING .....	74
LE COACHING SCOLAIRE .....	75
<b>MODALITÉS D'INSCRIPTION AUX FORMATIONS</b> .....	<b>76</b>

## Spirale FCC

8 montée de l'école

05150 MONTJAY

Email: [contact@spiralefcc.fr](mailto:contact@spiralefcc.fr)

<http://spiralefcc.fr>

Tel: 07-82-70-69-75



**SPIRALE** FCC  
*Formation - Conseil - Coaching*

**CONDITIONS GÉNÉRALES DE VENTE .....77**

## Spirale FCC

8 montée de l'école  
05150 MONTJAY  
Email: [contact@spiralefcc.fr](mailto:contact@spiralefcc.fr)  
<http://spiralefcc.fr>  
Tel: 07-82-70-69-75



# QUI SOMMES-NOUS ?

Spirale Formation Conseil Coaching est une Société par Actions Simplifiée Unipersonnelle, créée en mars 2022 par Diane VANTALON-MENDEZ.

Son siège social est situé à MONTJAY 05150.

N° SIRET : 911198406 00017

N° de déclaration d'activité : 93 05 00928 05 PACA (Cet enregistrement ne vaut pas agrément de l'État)

## NOTRE ZONE D'INTERVENTION



- Pour les **formations**, nous pouvons intervenir dans **France entière**. Les frais de déplacement des formateurs sont calculés en fonction du lieu d'intervention :

Distance entre le domicile du formateur et le lieu de formation	Forfait déplacement/jour*
Entre 0 et 15 km	20,00 €
Entre 16 et 20 km	28,00 €
Entre 21 et 30 km	40,00 €
Entre 31 et 50 km	65,00 €
Entre 51 et 75 km	100,00 €
Entre 76 et 100 km	140,00 €
Plus de 100 km	A négocier + envisager hébergement

\*Le tarif peut évoluer en fonction du coût du carburant. (Tarifs novembre 2023)

- Pour le **conseil en ingénierie de formation et l'accompagnement à l'évaluation HAS**, nous pouvons aussi intervenir dans France entière. Les frais de déplacement du consultant sont identiques à ceux des formateurs (*voir tableau plus haut*).  
Suivant les missions, le travail à effectuer peut se faire à distance et les échanges peuvent avoir lieu en visioconférence. Dans ce cas-là, aucun frais de déplacement ne sera facturé.
- Pour le **coaching**, nous intervenons dans le sud du département des Hautes-Alpes. Le déplacement sera inclus dans le tarif de l'intervention.

## NOTRE ÉQUIPE

### Diane VANTALON-MENDEZ



**RESPONSABLE PÉDAGOGIQUE / FORMATRICE**

**CONSEILLÈRE INGÉNIERIE DE FORMATION ET PERFORMANCE ORGANISATIONNELLE**

- Fondatrice de Spirale FCC.
- Détentrice du Titre Professionnel de Formateur Professionnel d'Adultes.
- Conseillère en ingénierie de formation certifiée :
  - Construit des parcours pédagogiques adaptés aux besoins du client.
  - A permis à plusieurs organismes de formation d'obtenir leur certification Qualiopi.
  - Accompagne des formateurs indépendants dans l'élaboration de leurs outils pédagogiques.
- A obtenu un score de 946/1000 au Certificat Voltaire (*code de vérification WNPVP4E*).



### Christophe ROSANVALLON

**FORMATEUR / COACH / PRÉPARATEUR MENTAL**

Spécialiste en management, communication, art oratoire ainsi qu'en compétences comportementales (soft skills) telles que :

- Gérer efficacement le stress du quotidien
- Gérer son temps et ses priorités
- Établir une communication positive et constructive
- Accepter de lâcher-prise ;
- Augmenter son estime de soi et son charisme

Il coache régulièrement des personnalités du monde sportif et du monde politique.



## NOTRE ÉQUIPE (suite)

### Yann BIDAULT



#### FORMATEUR / CONSULTANT

- Titulaire d'une licence de Sciences de la Vie ;
- Diplômé de l'Institut de Contrôle de Gestion ;
- A été directeur de centre de formation professionnelle ;
- A été responsable produit aux Etats-Unis et en Europe ;
- Formateur en Comptabilité / Gestion / Economie d'entreprise/ Gestion de projets ;
- Accompagne régulièrement d'autres structures dans leur conduite de projets ;
- Chef de projets collaboratifs européens.

### Valérie DEPRAD

#### FORMATRICE ET CONSULTANTE

- Spécialiste en management de projet et de la qualité au service de l'organisation des ESSMS
- Anime des formations comme "la bientraitance" "préparation aux évaluations selon le nouveau référentiel de la HAS"
- Intervient en conseil et accompagnement pour : les évaluations, la démarche qualité, élaborer et formaliser le projet d'établissement et de service, construire un projet de vie sociale et partagée dans le cadre d'un habitat inclusif
- Active au sein d'un collectif marseillais reconnu dans les métiers du coaching et de l'accompagnement.
- Adhérente à la Fédération des Chambres Syndicales des Formateurs et Consultants (signataire de la charte déontologique du formateur consultant)
  - A dirigé un ESSMS durant plus de 8 ans ;
  - A été directrice d'un organisme de formation durant 5 ans
  - Master 2 « Manager en stratégie et développement des organisation » ;
  - Licence « Sciences de l'éducation » ;
  - Praticienne certifiée Disc et Forces Motrices



## CERTIFICAT QUALIOPi



# Certificat

Certificate

N° 2023/105097.1

AFNOR Certification certifie que l'organisme :  
AFNOR Certification certifies that the company:

### SPIRALE FORMATION CONSEIL COACHING

N° de déclaration d'activité : 93050092805

pour les activités suivantes :  
for the following activities:

RÉALISATION DE PRESTATIONS DE :  
- ACTIONS DE FORMATION

sur le(s) site(s) suivant(s) :  
on the following location(s):

8 MONTEE DE L'ECOLE FR - 05150 MONTJAY

a été évalué et jugé conforme aux exigences requises par :  
has been assessed and found to meet the requirements of:

- Le décret n°2019-564 du 6 juin 2019 relatif à la qualité des actions de la formation professionnelle
- le décret n° 2019-565 du 6 juin 2019 relatif au référentiel national sur la qualité des actions concourant au développement des compétences, mentionné à l'article L.6316-3 du code du travail
- l'arrêté du 6 juin 2019 relatif aux modalités d'audit associées au référentiel national mentionné à l'article D. 6316-1-1 du code du travail
- l'arrêté du 24 juillet 2020 portant modification des arrêtés du 6 juin 2019 relatifs aux modalités d'audit associées au référentiel national qualité et aux exigences pour l'accréditation des organismes certificateurs
- le décret n°2020-894 du 22 juillet 2020 portant diverses mesures en matière de formation professionnelle
- le programme de certification AFNOR Certification - CERTI A 1814

Ce certificat est valable à compter du (année/mois/jour)  
This certificate is valid from (year/month/day)

2023-06-16

Jusqu'au  
Until

2026-06-15



Ce document est signé électroniquement. Il constitue un original électronique à valeur probatoire.  
This document is electronically signed. It stands for an electronic original with probatory value.

**Julien NIZRI**  
**Directeur Général d'AFNOR Certification**  
Managing Director of AFNOR Certification



Seul le certificat électronique, consultable sur [www.afnor.org](http://www.afnor.org), fait foi en temps réel de la certification de l'organisme.  
The electronic certificate only, available at [www.afnor.org](http://www.afnor.org), attests in real-time that the company is certified.  
Accréditation COFRAC n° 5-0000, Certification de Produits et Services, Portée disponible sur [www.cofrac.fr](http://www.cofrac.fr).  
COFRAC accreditation n° 5-0000, Products and Services Certification, Scope available on [www.cofrac.fr](http://www.cofrac.fr).

Flashez ce QR  
Code pour vérifier la  
validité du certificat

AFNOR Certification est une marque déposée. AFNOR Certification is a registered trademark. CERTI F 18153 07/2020



## NOTRE VALEUR AJOUTÉE

### LE CONSEIL EN INGÉNIERIE DE FORMATION



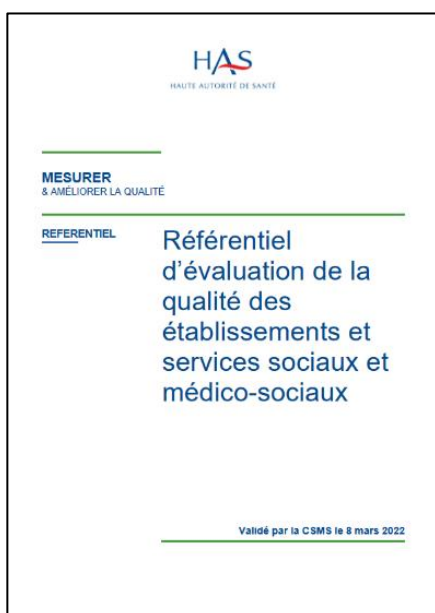
**Souvent les entreprises** ont un besoin en formation et ne trouvent pas **exactement** la formation dont ils ont envie, ou bien, ils ne trouvent que des réponses partielles, voire approximatives...

Grâce à notre service d'ingénierie de formation, nous pouvons **construire avec vous un parcours pédagogique qui correspond réellement à vos besoins.**

Pour cela, nous nous appuyons d'une part sur **vos besoins**, et d'autre part, sur votre **connaissance de votre secteur d'activité** et de **votre entreprise**. Au final, des membres de votre structure pourront même animer ou co-animer la formation créée, en tant que formateurs internes.

[Pour plus d'informations sur le conseil en ingénierie de formation, rendez-vous p.72](#)

### L'ACCOMPAGNEMENT A LA PRÉPARATION DE L'ÉVALUATION HAS



La loi relative à l'organisation et la transformation du système de santé, a fait évoluer le cadre de l'évaluation des ESSMS. Le nouveau dispositif s'inscrit dans une démarche d'amélioration continue de la qualité au service de l'accompagnement des personnes accueillies.

Notre consultante, spécialiste dans l'accompagnement des ESSMS, peut guider vos équipes dans cette démarche.

Sur devis, pour répondre au mieux à vos besoins.

## Spirale FCC

8 montée de l'école

05150 MONTJAY

Email: [contact@spiralefcc.fr](mailto:contact@spiralefcc.fr)

<http://spiralefcc.fr>

Tel: 07-82-70-69-75



**SPIRALE** FCC

Formation - Conseil - Coaching

# NOS FORMATIONS POUR MIEUX COMMUNIQUER



## Spirale FCC

8 montée de l'école

05150 MONTJAY

Email: [contact@spiralefcc.fr](mailto:contact@spiralefcc.fr)

<http://spiralefcc.fr>

Tel: 07-82-70-69-75



**SPIRALE** FCC  
*Formation - Conseil - Coaching*



## PRISE DE PAROLE EN PUBLIC - La boîte à outil du communicant niveau 1

*A l'issue de cette formation, le stagiaire sera capable de manier les outils d'une communication positive et d'analyser immédiatement les effets de son message sur ses interlocuteurs.*

### Durée:

- 7.00 heures (1 jours)

### Prérequis

- Aucun prérequis

### Nombre de participants :

- 5 à 10 personnes

### Profils des apprenants

- Toute personne désireuse de mieux communiquer dans un contexte professionnel.
- Formation ouverte aux élus locaux dans le cadre de leur mandat.

## Objectifs pédagogiques

- **Percevoir les limites de la communication verbale.**
- **Analyser l'impact créé par son intervention à l'oral.**
- **Améliorer la confiance en soi.**
- **Découvrir les quatre objectifs d'une bonne prestation orale.**
- **Analyser les phénomènes de peur et le principe de la galvanisation.**
- **Découvrir les outils d'une communication positive.**

## Contenu de la formation

- **S'évaluer pour évoluer**
- **La communication : définition, théories et techniques**
- **Analyse de l'impact de mon message**
- **Les pensées limitantes**
- **Les 4 objectifs d'une bonne prestation orale**
- **Les phénomènes de peur et la galvanisation**
- **La boîte à outil « les bases de la communication positive »**

# Spirale FCC

8 montée de l'école  
05150 MONTJAY  
Email: [contact@spiralefcc.fr](mailto:contact@spiralefcc.fr)  
<http://spiralefcc.fr>  
Tel: 07-82-70-69-75



## Organisation de la formation

### Équipe pédagogique

#### **Christophe ROSANVALLON : FORMATEUR / COACH / PRÉPARATEUR MENTAL**

Spécialiste en management, communication, art oratoire ainsi qu'en compétences comportementales (soft skills) telles que :

- Gérer efficacement le stress du quotidien
- Gérer son temps et ses priorités
- Établir une communication positive et constructive
- Accepter de lâcher-prise ;
- Communiquer sans violence
- Augmenter son estime de soi et son charisme

Il coache régulièrement des personnalités du monde sportif et du monde politique.

#### **Diane VANTALON-MENDEZ : FORMATRICE / RESPONSABLE PÉDAGOGIQUE**

- Fondatrice de Spirale FCC. Spécialiste en ingénierie de formation.
- Détentrice du Titre Professionnel de Formateur Professionnel d'Adultes.
- A permis à plusieurs organismes de formation d'obtenir leur certification Qualiopi (y compris Spirale FCC).
- Accompagne des formateurs indépendants dans l'élaboration de leurs outils pédagogiques.
- Conçoit et anime des sessions de formation.

### Moyens pédagogiques et techniques

- Accueil des stagiaires dans une salle dédiée à la formation.
- Exposés théoriques.
- Étude de cas concrets.
- Outil caméra /media training
- Échanges nombreux entre les participants et avec le formateur.
- Mise à disposition de documents supports à la suite de la formation.

### Dispositif de suivi de l'exécution de l'évaluation des résultats de la formation

- Feuilles de présence.
- Questions orales ou écrites.
- Mises en situation.
- Formulaires d'évaluation de la formation.

### Accès à la formation :

- La durée estimée entre la demande et le début de la formation est variable entre 1 et 3 mois en fonction du profil des candidats et des modalités de prises en charge.
- Accessible aux personnes en situation de handicap. *Nous consulter pour tout aménagement de parcours.*
- *Les dates sont co-planifiées avec le client. Nous consulter.*

### Prix (nets de TVA) :

- Intra :
  - 1000€
  - Frais formateurs au forfait en fonction du lieu d'intervention.



## PRISE DE PAROLE EN PUBLIC - La boîte à outil du communicant niveau 2

*A l'issue de cette formation, le stagiaire sera capable de gérer efficacement toute situation de prise de parole en public, de la préparation à l'intervention elle-même.*

### Durée:

- 7 h, soit 1 journée

### Prérequis :

- Il est recommandé d'avoir suivi la formation « La boîte à outil du communicant - niveau 1 ».

### Nombre de participants :

- 5 à 10 personnes

### Profils des apprenants :

- Toute personne désireuse de mieux communiquer dans un contexte professionnel.
- Formation ouverte aux élus locaux dans le cadre de leur mandat.

## Objectifs pédagogiques

- Décrire les principaux outils utiles à une communication positive.
- Résumer les étapes à respecter lors de la rédaction d'un texte.
- Appliquer les techniques théâtrales utiles à un bon communicant.
- Rédiger un texte et l'interpréter durant 4 minutes face à la caméra.

## Contenu de la formation

- **S'évaluer pour évoluer**
- **Rappel des outils pour une communication positive**
- **Rédiger efficacement ses textes**
- **Emprunts aux techniques théâtrales**
- **Mise en pratique des outils du communicant**

## Spirale FCC

8 montée de l'école  
05150 MONTJAY  
Email: [contact@spiralefcc.fr](mailto:contact@spiralefcc.fr)  
<http://spiralefcc.fr>  
Tel: 07-82-70-69-75



## Organisation de la formation

### Équipe pédagogique

#### **Christophe ROSANVALLON : FORMATEUR / COACH / PRÉPARATEUR MENTAL**

Spécialiste en management, communication, art oratoire ainsi qu'en compétences comportementales (soft skills) telles que :

- Gérer efficacement le stress du quotidien
- Gérer son temps et ses priorités
- Établir une communication positive et constructive
- Accepter de lâcher-prise ;
- Communiquer sans violence
- Augmenter son estime de soi et son charisme

Il coache régulièrement des personnalités du monde sportif et du monde politique.

#### **Diane VANTALON-MENDEZ : FORMATRICE / RESPONSABLE PÉDAGOGIQUE**

- Fondatrice de Spirale FCC. Spécialiste en ingénierie de formation.
- Détentrice du Titre Professionnel de Formateur Professionnel d'Adultes.
- A permis à plusieurs organismes de formation d'obtenir leur certification Qualiopi (y compris Spirale FCC).
- Accompagne des formateurs indépendants dans l'élaboration de leurs outils pédagogiques.
- Conçoit et anime des sessions de formation.

### Moyens pédagogiques et techniques

- Accueil des stagiaires dans une salle dédiée à la formation.
- Exposés théoriques.
- Étude de cas concrets.
- Outil caméra /media training
- Échanges nombreux entre les participants et avec le formateur.
- Mise à disposition de documents supports à la suite de la formation.

### Dispositif de suivi de l'exécution de l'évaluation des résultats de la formation

- Feuilles de présence.
- Questions orales ou écrites.
- Mises en situation.
- Formulaires d'évaluation de la formation.

### Accès à la formation :

- La durée estimée entre la demande et le début de la formation est variable entre 1 et 3 mois en fonction du profil des candidats et des modalités de prises en charge.
- Accessible aux personnes en situation de handicap. *Nous consulter pour tout aménagement de parcours.*
- *Les dates sont co-planifiées avec le client. Nous consulter.*

### Prix (nets de TVA) :

- **Intra :**
  - 1000€
  - Frais formateurs au forfait en fonction du lieu d'intervention.



## 3 P – RÉDIGER DES PITCHS PERTINENTS ET PERCUTANTS

*A l'issue de cette formation, le stagiaire sera capable rédiger de manière efficace des présentations succinctes et claires de ses différents projets*

### Durée :

- 7.00 heures (1 jour)

### Nombre de participants :

- 5 à 10 personnes

### Prérequis

Il est conseillé d'avoir suivi la formation « La boîte à outils du communicant – Niveau 1

### Profils des apprenants

- Toute personne désireuse de présenter ses projets de manière attrayante et efficace.
- Formation ouverte aux élus locaux dans le cadre de leur mandat.

## Objectifs pédagogiques

- **Rappeler les notions clés de la communication.**
- **Expliquer l'utilité d'un pitch bien construit pour présenter ses projets.**
- **Indiquer les étapes de la technique de la pyramide inversée.**
- **Tester différentes manières de respirer utiles avant une prise de parole en public.**
- **Distinguer « convaincre » et « persuader » ainsi que les effets sur le public visé.**
- **Rédiger un pitch « pertinent et percutant »**
- **Analyser l'impact de son message.**

## Contenu de la formation

- **S'évaluer pour évoluer**
- **La communication : Rappel des définitions**
- **Un pitch ? Qu'est-ce que c'est ?**
- **La technique de la pyramide inversée : Rappel des notions**
- **Oxygéner ses pensées**
- **Convaincre et persuader**
- **Rédiger un pitch pertinent et percutant : le premier jet**
- **Rédiger un pitch pertinent et percutant : « vingt fois sur le métier remettez votre ouvrage... »**
- **Analyse de l'impact de mon message**



# Spirale FCC

8 montée de l'école

05150 MONTJAY

Email: [contact@spiralefcc.fr](mailto:contact@spiralefcc.fr)

<http://spiralefcc.fr>

Tel: 07-82-70-69-75



## Organisation de la formation

### Équipe pédagogique

#### Christophe ROSANVALLON : FORMATEUR / COACH / PRÉPARATEUR MENTAL

Spécialiste en management, communication, art oratoire ainsi qu'en compétences comportementales (soft skills) telles que :

- Gérer efficacement le stress du quotidien
- Gérer son temps et ses priorités
- Établir une communication positive et constructive
- Accepter de lâcher-prise ;
- Augmenter son estime de soi et son charisme

Il coache régulièrement des personnalités du monde sportif et du monde politique.

### Moyens pédagogiques et techniques

- Accueil des stagiaires dans une salle dédiée à la formation.
- Exposés théoriques.
- Étude de cas concrets.
- Outil caméra /media training
- Échanges nombreux entre les participants et avec le formateur.
- Mise à disposition de documents supports à la suite de la formation.

### Dispositif de suivi de l'exécution de l'évaluation des résultats de la formation

- Feuilles de présence.
- Questions orales ou écrites.
- Mises en situation.
- Formulaire d'évaluation de la formation.

### Accès à la formation :

- La durée estimée entre la demande et le début de la formation est variable entre 1 et 3 mois en fonction du profil des candidats et des modalités de prises en charge.
- Accessible aux personnes en situation de handicap. *Nous consulter pour tout aménagement de parcours.*
- *Les dates sont co-planifiées avec le client. Nous consulter.*

### Prix (nets de TVA) :

- Intra :
  - 1000€
  - Frais formateurs au forfait en fonction du lieu d'intervention.

## Spirale FCC

8 montée de l'école  
05150 MONTJAY  
Email: [contact@spiralefcc.fr](mailto:contact@spiralefcc.fr)  
<http://spiralefcc.fr>  
Tel: 07-82-70-69-75



## MEDIA TRAINING

*A l'issue de cette formation, le stagiaire sera capable de s'approprier des techniques de préparation et d'expression en vue d'interviews.*

### Durée:

- 7 h, soit 1 journée

### Prérequis :

- Avoir suivi les formations « La boîte à outil du communicant - niveau 1 » et « 3 P – Rédiger des pitches pertinents et percutants » est un avantage.

### Nombre de participants :

- 5 à 10 personnes

### Profils des apprenants :

- Toute personne susceptible d'être interviewée (télé, radio, Internet...).
- Formation ouverte aux élus locaux dans le cadre de leur mandat.

## Objectifs pédagogiques

- Découvrir les différents supports média (Internet, radio, télé...).
- Rédiger un pitch et/ou un discours.
- S'approprier des techniques de préparation.
- S'approprier des techniques d'expression.
- Préparer un sujet et être interviewé durant 4 minutes face à la caméra.

## Contenu de la formation

- **S'évaluer pour évoluer.**
- **Le PAF (paysage audiovisuel français) et bien plus encore.**
- **Pitch et discours : quelles sont les étapes indispensables à suivre ?**
- **Anticiper ses interventions : choix des vêtements, techniques respiratoires, décontraction labiale, ...**
- **Maîtriser sa posture lors de l'interview : les bras, les mains, les feuilles, le micro, la caméra... il faut penser à tout !**
- **Exercices pratiques à partir des sujets travaillés plus tôt : outil caméra et débriefing en groupe.**

## Spirale FCC

8 montée de l'école  
05150 MONTJAY  
Email: [contact@spiralefcc.fr](mailto:contact@spiralefcc.fr)  
<http://spiralefcc.fr>  
Tel: 07-82-70-69-75



## Organisation de la formation

### Équipe pédagogique

#### **Christophe ROSANVALLON : FORMATEUR / COACH / PRÉPARATEUR MENTAL**

Spécialiste en management, communication, art oratoire ainsi qu'en compétences comportementales (soft skills) telles que :

- Gérer efficacement le stress du quotidien
- Gérer son temps et ses priorités
- Établir une communication positive et constructive
- Accepter de lâcher-prise ;
- Communiquer sans violence
- Augmenter son estime de soi et son charisme

Il coache régulièrement des personnalités du monde sportif et du monde politique.

#### **Diane VANTALON-MENDEZ : FORMATRICE / RESPONSABLE PÉDAGOGIQUE**

- Fondatrice de Spirale FCC. Spécialiste en ingénierie de formation.
- Détentrice du Titre Professionnel de Formateur Professionnel d'Adultes.
- A permis à plusieurs organismes de formation d'obtenir leur certification Qualiopi (y compris Spirale FCC).
- Accompagne des formateurs indépendants dans l'élaboration de leurs outils pédagogiques.
- Conçoit et anime des sessions de formation.

### Moyens pédagogiques et techniques

- Accueil des stagiaires dans une salle dédiée à la formation.
- Exposés théoriques.
- Étude de cas concrets.
- Outil caméra /media training
- Échanges nombreux entre les participants et avec le formateur.
- Mise à disposition de documents supports à la suite de la formation.

### Dispositif de suivi de l'exécution de l'évaluation des résultats de la formation

- Feuilles de présence.
- Questions orales ou écrites.
- Mises en situation.
- Formulaires d'évaluation de la formation.

### Accès à la formation :

- La durée estimée entre la demande et le début de la formation est variable entre 1 et 3 mois en fonction du profil des candidats et des modalités de prises en charge.
- Accessible aux personnes en situation de handicap. *Nous consulter pour tout aménagement de parcours.*
- *Les dates sont co-planifiées avec le client. Nous consulter.*

### Prix (nets de TVA) :

- Intra :
  - 1000€
  - Frais formateurs au forfait en fonction du lieu d'intervention.



## APPUYER SES ACTIONS SUR LA COMMUNICATION (sur différents supports)

*A l'issue de cette formation, le stagiaire sera capable de s'appuyer efficacement sur la communication pour mettre en avant les actions de sa structure.*

### Durée:

- 7.00 heures (1 jour)

### Prérequis

- Aucun prérequis

### Nombre de participants :

- 5 à 10 personnes

### Profil des apprenants :

- Toute personne désireuse d'utiliser au mieux la communication pour faire connaître les actions de sa structure.
- Formation ouverte aux élus locaux dans le cadre de leur mandat.

## Objectifs pédagogiques

- **Lister les différents médias accessibles aux différentes structures.**
- **Conscientiser les besoins et les répercussions d'une communication support de l'action des représentants de la structure.**
- **Faire ressortir les étapes à suivre pour anticiper efficacement ses passages dans les médias.**
- **Élaborer sa stratégie de communication digitale.**

## Contenu de la formation

- **S'évaluer pour évoluer**
- **Tour d'horizon des différents médias accessibles aux structures**
- **La communication support de l'action des élus**
- **Anticiper ses interventions dans les médias**
- **De la bonne utilisation des réseaux sociaux**

# Spirale FCC

8 montée de l'école  
05150 MONTJAY  
Email: [contact@spiralefcc.fr](mailto:contact@spiralefcc.fr)  
<http://spiralefcc.fr>  
Tel: 07-82-70-69-75



## Organisation de la formation

### Équipe pédagogique

#### **Christophe ROSANVALLON : FORMATEUR / COACH / PRÉPARATEUR MENTAL**

Spécialiste en management, communication, art oratoire ainsi qu'en compétences comportementales (soft skills) telles que :

- Gérer efficacement le stress du quotidien
- Gérer son temps et ses priorités
- Établir une communication positive et constructive
- Accepter de lâcher-prise ;
- Communiquer sans violence
- Augmenter son estime de soi et son charisme

Il coache régulièrement des personnalités du monde sportif et du monde politique.

#### **Diane VANTALON-MENDEZ : FORMATRICE / RESPONSABLE PÉDAGOGIQUE**

- Fondatrice de Spirale FCC. Spécialiste en ingénierie de formation.
- Détentrice du Titre Professionnel de Formateur Professionnel d'Adultes.
- A permis à plusieurs organismes de formation d'obtenir leur certification Qualiopi (y compris Spirale FCC).
- Accompagne des formateurs indépendants dans l'élaboration de leurs outils pédagogiques.
- Conçoit et anime des sessions de formation.

### Moyens pédagogiques et techniques

- Accueil des stagiaires dans une salle dédiée à la formation.
- Exposés théoriques.
- Étude de cas concrets.
- Outil caméra /media training
- Échanges nombreux entre les participants et avec le formateur.
- Mise à disposition de documents supports à la suite de la formation.

### Dispositif de suivi de l'exécution de l'évaluation des résultats de la formation

- Feuilles de présence.
- Questions orales ou écrites.
- Mises en situation.
- Formulaire d'évaluation de la formation.

### Accès à la formation :

- La durée estimée entre la demande et le début de la formation est variable entre 1 et 3 mois en fonction du profil des candidats et des modalités de prises en charge.
- Accessible aux personnes en situation de handicap. *Nous consulter pour tout aménagement de parcours.*
- *Les dates sont co-planifiées avec le client. Nous consulter.*

### Prix (nets de TVA) :

- **Intra :**
  - 1000€
  - Frais formateurs au forfait en fonction du lieu d'intervention.



## ÉTABLIR UNE COMMUNICATION POSITIVE ET CONSTRUCTIVE

*A l'issue de cette formation, le stagiaire sera capable de mettre en œuvre au quotidien les mécanismes d'une communication positive.*

### Durée:

- 14.00 heures (2 jours)

### Prérequis

- Aucun prérequis

### Nombre de participants :

- 5 à 10 personnes

### Profils des apprenants

- Tout public désireux d'établir au quotidien une communication plus positive.
- Formation ouverte aux élus locaux dans le cadre de leur mandat.

## Objectifs pédagogiques

- Identifier les fondamentaux de l'expression orale.
- Identifier les moyens pour s'exprimer devant quelqu'un sans stress.
- Appliquer la technique de la pyramide inversée.
- Identifier de nouveaux moyens de perfectionner son « savoir-dire ».
- Déterminer les comportements assertifs à adopter selon les situations.

## Contenu de la formation

- S'évaluer pour évoluer
- Les fondamentaux de l'expression orale
- Comment mieux s'exprimer devant du monde et gérer son stress
- Améliorer son esprit de synthèse
- Pratiquer son éloquence
- Le « savoir-dire »
- La gestion de son auditoire (parler devant une ou plusieurs personnes)
- La respiration ventrale
- La culture de l'improvisation
- L'assertivité

## Spirale FCC

8 montée de l'école  
05150 MONTJAY  
Email: [contact@spiralefcc.fr](mailto:contact@spiralefcc.fr)  
<http://spiralefcc.fr>  
Tel: 07-82-70-69-75



## Organisation de la formation

### Équipe pédagogique

#### **Christophe ROSANVALLON : FORMATEUR / COACH / PRÉPARATEUR MENTAL**

Spécialiste en management, communication, art oratoire ainsi qu'en compétences comportementales (soft skills) telles que :

- Gérer efficacement le stress du quotidien
- Gérer son temps et ses priorités
- Établir une communication positive et constructive
- Accepter de lâcher-prise ;
- Communiquer sans violence
- Augmenter son estime de soi et son charisme

Il coache régulièrement des personnalités du monde sportif et du monde politique.

#### **Diane VANTALON-MENDEZ : FORMATRICE / RESPONSABLE PÉDAGOGIQUE**

- Fondatrice de Spirale FCC. Spécialiste en ingénierie de formation.
- Détentrice du Titre Professionnel de Formateur Professionnel d'Adultes.
- A permis à plusieurs organismes de formation d'obtenir leur certification Qualiopi (y compris Spirale FCC).
- Accompagne des formateurs indépendants dans l'élaboration de leurs outils pédagogiques.
- Conçoit et anime des sessions de formation.

### Moyens pédagogiques et techniques

- Accueil des stagiaires dans une salle dédiée à la formation.
- Exposés théoriques.
- Étude de cas concrets.
- Outil caméra /media training
- Échanges nombreux entre les participants et avec le formateur.
- Mise à disposition de documents supports à la suite de la formation.

### Dispositif de suivi de l'exécution de l'évaluation des résultats de la formation

- Feuilles de présence.
- Questions orales ou écrites.
- Mises en situation.
- Formulaires d'évaluation de la formation.

### Accès à la formation :

- La durée estimée entre la demande et le début de la formation est variable entre 1 et 3 mois en fonction du profil des candidats et des modalités de prises en charge.
- Accessible aux personnes en situation de handicap. *Nous consulter pour tout aménagement de parcours.*
- *Les dates sont co-planifiées avec le client. Nous consulter.*

### Prix (nets de TVA) :

- **Intra :**
  - 1000€/jour, soit **2000€**
  - Frais formateurs au forfait en fonction du lieu d'intervention.



## AUGMENTER SON AISANCE A L'ÉCRIT

*A l'issue de cette formation, le stagiaire sera capable d'appliquer les règles courantes de la langue française lors de la rédaction d'un texte.*

### Durée :

- 14 h, soit 2 journées

### Prérequis :

- Avoir un niveau de français de base.

### Nombre de participants :

- 5 à 10 personnes

### Profils des apprenants :

- Toute personne désireuse de se sentir à l'aise lors de la production d'un écrit destiné à être partagé.
- Formation ouverte aux élus locaux dans le cadre de leur mandat

## Objectifs pédagogiques

- **Se rappeler des règles de base de la grammaire française.**
- **Conjuguer des verbes aux temps demandés.**
- **Compléter des phrases avec les mots appropriés.**
- **Détecter d'éventuelles erreurs dans les phrases proposées.**
- **Déceler des fautes liées à un mauvais usage des conventions d'orthotypographie.**

## Contenu de la formation

- **Grammaire et orthographe grammaticale : natures principales de mots et fonctions principales dans la phrase**
- **Conjugaison : les temps simples courants et le passé composé (y compris ses accords)**
- **Vocabulaire : les différents sens, les registres de langues, les racines grecques et latine...**
- **Les erreurs les plus fréquentes : les connaître pour ne plus les faire**
- **Les conventions d'orthotypographie utilisées au quotidien**
- **Test écrit**



## Spirale FCC

8 montée de l'école  
05150 MONTJAY  
Email: [contact@spiralefcc.fr](mailto:contact@spiralefcc.fr)  
<http://spiralefcc.fr>  
Tel: 07-82-70-69-75



## Organisation de la formation

### Équipe pédagogique

#### Diane VANTALON-MENDEZ : FORMATRICE / RESPONSABLE PÉDAGOGIQUE

- Fondatrice de Spirale FCC. Spécialiste en ingénierie de formation.
- Détentrice du Titre Professionnel de Formateur Professionnel d'Adultes.
- A permis à plusieurs organismes de formation d'obtenir leur certification Qualiopi (y compris Spirale FCC).
- Accompagne des formateurs indépendants dans l'élaboration de leurs outils pédagogiques.
- Conçoit et anime des sessions de formation.
- A obtenu un score de 946/1000 au Certificat Voltaire (code de vérification WNPVP4E)

### Moyens pédagogiques et techniques

- Accueil des stagiaires dans une salle dédiée à la formation.
- Exposés théoriques.
- Étude de cas concrets.
- Échanges nombreux entre les participants et avec le formateur.
- Mise à disposition de documents supports à la suite de la formation.

### Dispositif de suivi de l'exécution de l'évaluation des résultats de la formation

- Feuilles de présence.
- Questions orales ou écrites.
- Mises en situation.
- Formulaire d'évaluation de la formation.

### Accès à la formation :

- La durée estimée entre la demande et le début de la formation est variable entre 1 et 3 mois en fonction du profil des candidats et des modalités de prises en charge.
- Accessible aux personnes en situation de handicap. *Nous consulter pour tout aménagement de parcours.*
- *Les dates sont co-planifiées avec le client. Nous consulter.*

### Prix (nets de TVA) :

- Intra :
  - 1000€/jour, soit **2000€**
  - Frais formateurs au forfait en fonction du lieu d'intervention.

## **NOS FORMATIONS AUX « SOFT SKILLS » (Compétences comportementales)**



## Spirale FCC

8 montée de l'école

05150 MONTJAY

Email: [contact@spiralefcc.fr](mailto:contact@spiralefcc.fr)

<http://spiralefcc.fr>

Tel: 07-82-70-69-75



**SPIRALE** FCC  
*Formation - Conseil - Coaching*



## ANIMER DES RÉUNIONS EFFICACES

*A l'issue de cette formation, le stagiaire sera capable d'animer efficacement une réunion dans le cadre de ses activités professionnelles ou personnelles (mandat électoral ou au sein d'une association).*

### Durée:

- 14 heures (2 jours)

### Prérequis

- Aucun prérequis

### Nombre de participants :

- 5 à 10 personnes

### Profils des apprenants

- Toute personne ayant à animer des réunions.
- Formation ouverte aux élus locaux dans le cadre de leur mandat.

## Objectifs pédagogiques

- **Résumer les bases de la communication.**
- **Lister les étapes clés d'une réunion efficace.**
- **Analyser les erreurs fréquentes à éviter en matière d'animation de réunion.**
- **Adopter la bonne attitude pour gérer les comportements difficiles.**
- **Adapter son animation en fonction des contraintes technologiques.**

## Contenu de la formation

Jour 1	Jour 2
<b>S'évaluer pour évoluer</b> <b>Les bases de la communication</b> <b>Les étapes clés d'une réunion efficace</b> <b>Les erreurs à éviter</b>	<b>Gérer les comportements difficiles</b> <b>Réunion et technologie</b> <b>Mise en pratique</b>

## Spirale FCC

8 montée de l'école  
05150 MONTJAY  
Email: [contact@spiralefcc.fr](mailto:contact@spiralefcc.fr)  
<http://spiralefcc.fr>  
Tel: 07-82-70-69-75



## Organisation de la formation

### Équipe pédagogique

#### **Christophe ROSANVALLON : FORMATEUR / COACH / PRÉPARATEUR MENTAL**

Spécialiste en management, communication, art oratoire ainsi qu'en compétences comportementales (soft skills) telles que :

- Gérer efficacement le stress du quotidien
- Gérer son temps et ses priorités
- Établir une communication positive et constructive
- Accepter de lâcher-prise ;
- Communiquer sans violence
- Augmenter son estime de soi et son charisme

Il coache régulièrement des personnalités du monde sportif et du monde politique.

#### **Diane VANTALON-MENDEZ : FORMATRICE / RESPONSABLE PÉDAGOGIQUE**

- Fondatrice de Spirale FCC. Spécialiste en ingénierie de formation.
- Détentrice du Titre Professionnel de Formateur Professionnel d'Adultes.
- A permis à plusieurs organismes de formation d'obtenir leur certification Qualiopi (y compris Spirale FCC).
- Accompagne des formateurs indépendants dans l'élaboration de leurs outils pédagogiques.
- Conçoit et anime des sessions de formation.

### Moyens pédagogiques et techniques

- Accueil des stagiaires dans une salle dédiée à la formation.
- Exposés théoriques.
- Étude de cas concrets.
- Outil caméra /media training
- Échanges nombreux entre les participants et avec le formateur.
- Mise à disposition de documents supports à la suite de la formation.

### Dispositif de suivi de l'exécution de l'évaluation des résultats de la formation

- Feuilles de présence.
- Questions orales ou écrites.
- Mises en situation.
- Formulaire d'évaluation de la formation.

### Accès à la formation :

- La durée estimée entre la demande et le début de la formation est variable entre 1 et 3 mois en fonction du profil des candidats et des modalités de prises en charge.
- Accessible aux personnes en situation de handicap. *Nous consulter pour tout aménagement de parcours.*
- *Les dates sont co-planifiées avec le client. Nous consulter.*

### Prix (nets de TVA) :

- **Intra :**
  - 1000€/jour, soit **2000€**
  - Frais formateurs au forfait en fonction du lieu d'intervention.



## GÉRER EFFICACEMENT LE STRESS DU QUOTIDIEN

*A l'issue de cette formation, le stagiaire sera capable d'adopter une posture pour limiter les effets négatifs du stress subit tant au niveau personnel que professionnel.*

**Durée:**

- 21 heures (3 jours)

**Prérequis**

- Aucun prérequis

**Nombre de participants :**

- 5 à 10 personnes

**Profils des apprenants**

- Tout public désireux de gérer ses réactions face aux situations génératrices de stress.
- Formation ouverte aux élus locaux dans le cadre de leur mandat.

### Objectifs pédagogiques

- Déterminer quels sont les impacts du stress et de la peur sur sa vie quotidienne.
- Résumer l'importance de créer des points d'étapes lors de la fixation d'objectifs.
- Indiquer quelles sont les méthodes possibles pour une communication sans violence.
- Adopter un regard positif et bienveillant sur sa propre image.
- Pratiquer des exercices de respiration à visée relaxante.
- Pratiquer la cohérence cardiaque.
- Proposer des actions préventives afin d'éviter le stress au quotidien (vie personnelle et vie professionnelle).

### Contenu de la formation

<b>Jour 1</b>	<b>Jour 2</b>	<b>Jour 3</b>
S'évaluer pour évoluer Les fondamentaux du stress Le droit à l'erreur Les effets de groupe Les points d'étapes Les points d'ancrage Les mécanismes de la peur	Les mécanismes chimiques de la peur Les leurres Respiration et gestion du stress Communiquer sans violence La cohérence cardiaque Agir avant le burn-out Image et confiance en soi-même	Les 5 postures tibétaines Coordination kinesthésique Visualisation mentale Interview croisées Stress et prévention Le principe des dominos Les promesses

## Spirale FCC

8 montée de l'école  
05150 MONTJAY  
Email: [contact@spiralefcc.fr](mailto:contact@spiralefcc.fr)  
<http://spiralefcc.fr>  
Tel: 07-82-70-69-75



## Organisation de la formation

### Équipe pédagogique

#### **Christophe ROSANVALLON : FORMATEUR / COACH / PRÉPARATEUR MENTAL**

Spécialiste en management, communication, art oratoire ainsi qu'en compétences comportementales (soft skills) telles que :

- Gérer efficacement le stress du quotidien
- Gérer son temps et ses priorités
- Établir une communication positive et constructive
- Accepter de lâcher-prise ;
- Communiquer sans violence
- Augmenter son estime de soi et son charisme

Il coache régulièrement des personnalités du monde sportif et du monde politique.

#### **Diane VANTALON-MENDEZ : FORMATRICE / RESPONSABLE PÉDAGOGIQUE**

- Fondatrice de Spirale FCC. Spécialiste en ingénierie de formation.
- Détentrice du Titre Professionnel de Formateur Professionnel d'Adultes.
- A permis à plusieurs organismes de formation d'obtenir leur certification Qualiopi (y compris Spirale FCC).
- Accompagne des formateurs indépendants dans l'élaboration de leurs outils pédagogiques.
- Conçoit et anime des sessions de formation.

### Moyens pédagogiques et techniques

- Accueil des stagiaires dans une salle dédiée à la formation.
- Exposés théoriques.
- Étude de cas concrets.
- Outil caméra /media training
- Échanges nombreux entre les participants et avec le formateur.
- Mise à disposition de documents supports à la suite de la formation.

### Dispositif de suivi de l'exécution de l'évaluation des résultats de la formation

- Feuilles de présence.
- Questions orales ou écrites.
- Mises en situation.
- Formulaires d'évaluation de la formation.

### Accès à la formation :

- La durée estimée entre la demande et le début de la formation est variable entre 1 et 3 mois en fonction du profil des candidats et des modalités de prises en charge.
- Accessible aux personnes en situation de handicap. *Nous consulter pour tout aménagement de parcours.*
- *Les dates sont co-planifiées avec le client. Nous consulter.*

### Prix (nets de TVA) :

- **Intra :**
  - 1000€/jour, soit **3000€**
  - Frais formateurs au forfait en fonction du lieu d'intervention.



## GÉRER SON TEMPS ET SES PRIORITÉS

*A l'issue de cette formation, le stagiaire sera capable d'organiser son quotidien en distinguant ce qui est prioritaire du reste.*

### Durée:

- 14.00 heures (2 jours)

### Prérequis

- Aucun prérequis

### Nombre de participants :

- 5 à 10 personnes

### Profils des apprenants

- Toute personne désireuse de mieux gérer son temps et ses priorités.
- Formation ouverte aux élus locaux dans le cadre de leur mandat.

## Objectifs pédagogiques

- Déterminer ce que sont les voleurs de temps.
- Classer des éléments dans une matrice d'Eisenhower.
- Identifier les contraintes de la procrastination.
- Lister les 7 principes de gestion du temps et des priorités.

## Contenu de la formation

### • Jour 1

- S'évaluer pour évoluer
- Les voleurs de temps
- Le temps, une limite ?
- Urgent vs important
- S'organiser au quotidien
- Les dangers de la procrastination
- La ligne du temps
- Esprit de synthèse et gain de temps
- Faire des points d'étape

### • Jour 2

- La matrice d'Eisenhower
- Évaluer les durées et caler ses activités
- Délégation et gain de temps
- La méthode QQQCCP
- Les 7 lois de la gestion du temps et des priorités
- L'anxiété et les phénomènes du stress
- Les Drivers
- Les promesses



## Spirale FCC

8 montée de l'école  
05150 MONTJAY  
Email: [contact@spiralefcc.fr](mailto:contact@spiralefcc.fr)  
<http://spiralefcc.fr>  
Tel: 07-82-70-69-75



## Organisation de la formation

### Équipe pédagogique

#### **Christophe ROSANVALLON : FORMATEUR / COACH / PRÉPARATEUR MENTAL**

Spécialiste en management, communication, art oratoire ainsi qu'en compétences comportementales (soft skills) telles que :

- Gérer efficacement le stress du quotidien
- Gérer son temps et ses priorités
- Établir une communication positive et constructive
- Accepter de lâcher-prise ;
- Communiquer sans violence
- Augmenter son estime de soi et son charisme

Il coache régulièrement des personnalités du monde sportif et du monde politique.

#### **Diane VANTALON-MENDEZ : FORMATRICE / RESPONSABLE PÉDAGOGIQUE**

- Fondatrice de Spirale FCC. Spécialiste en ingénierie de formation.
- Détentrice du Titre Professionnel de Formateur Professionnel d'Adultes.
- A permis à plusieurs organismes de formation d'obtenir leur certification Qualiopi (y compris Spirale FCC).
- Accompagne des formateurs indépendants dans l'élaboration de leurs outils pédagogiques.
- Conçoit et anime des sessions de formation.

### Moyens pédagogiques et techniques

- Accueil des stagiaires dans une salle dédiée à la formation.
- Exposés théoriques.
- Étude de cas concrets.
- Outil caméra /media training
- Échanges nombreux entre les participants et avec le formateur.
- Mise à disposition de documents supports à la suite de la formation.

### Dispositif de suivi de l'exécution de l'évaluation des résultats de la formation

- Feuilles de présence.
- Questions orales ou écrites.
- Mises en situation.
- Formulaires d'évaluation de la formation.

### Accès à la formation :

- La durée estimée entre la demande et le début de la formation est variable entre 1 et 3 mois en fonction du profil des candidats et des modalités de prises en charge.
- Accessible aux personnes en situation de handicap. *Nous consulter pour tout aménagement de parcours.*
- *Les dates sont co-planifiées avec le client. Nous consulter.*

### Prix (nets de TVA) :

- **Intra :**
  - 1000€/jour, soit **2000€**
  - Frais formateurs au forfait en fonction du lieu d'intervention.

SAS Spirale Formation Conseil Coaching | 8 montée de l'école MONTJAY 05150 | Numéro SIRET : 911198406 00017  
Numéro de déclaration d'activité : 93 05 00928 05 (PACA) cet enregistrement ne vaut pas agrément de l'état.



## ACCEPTER DE LÂCHER PRISE

*A l'issue de cette formation, le stagiaire sera capable d'appréhender les situations de tension et y faire face plus efficacement.*

### Durée:

- 14.00 heures (2 jours)

### Prérequis

- Aucun prérequis

### Nombre de participants :

- 5 à 10 personnes

### Profils des apprenants

- Tout public désireux de se libérer de tensions superflues.
- Formation ouverte aux élus locaux dans le cadre de leur mandat.

## Objectifs pédagogiques

- Définir les éléments de base du lâcher prise.
- Reconnaître ses sources de tension.
- Lutter contre ses pensées limitantes.
- Expliquer la technique pour prendre du recul.
- Lister les actions à entreprendre au quotidien pour limiter son stress.
- Expliquer le lien que l'on fait entre résistance et souffrance.

## Contenu de la formation

### • Jour 1

- S'évaluer pour évoluer
- Les fondamentaux du lâcher-prise
- Gérer la pression de l'instant
- Apprivoiser ses réactions face au stress
- La concentration immédiate
- Les voleurs de temps
- La posture de l'esquive
- La respiration de pouvoir
- Prendre du recul
- Les pensées positives

### • Jour 2

- Se ressourcer en milieu professionnel
- Relation résistance/souffrance
- Comprendre ses peurs
- Dompter ses peurs avec le « FOG »
- Accepter de lâcher prise

## Spirale FCC

8 montée de l'école  
05150 MONTJAY  
Email: [contact@spiralefcc.fr](mailto:contact@spiralefcc.fr)  
<http://spiralefcc.fr>  
Tel: 07-82-70-69-75



## Organisation de la formation

### Équipe pédagogique

#### **Christophe ROSANVALLON : FORMATEUR / COACH / PRÉPARATEUR MENTAL**

Spécialiste en management, communication, art oratoire ainsi qu'en compétences comportementales (soft skills) telles que :

- Gérer efficacement le stress du quotidien
- Gérer son temps et ses priorités
- Établir une communication positive et constructive
- Accepter de lâcher-prise ;
- Communiquer sans violence
- Augmenter son estime de soi et son charisme

Il coache régulièrement des personnalités du monde sportif et du monde politique.

#### **Diane VANTALON-MENDEZ : FORMATRICE / RESPONSABLE PÉDAGOGIQUE**

- Fondatrice de Spirale FCC. Spécialiste en ingénierie de formation.
- Détentrice du Titre Professionnel de Formateur Professionnel d'Adultes.
- A permis à plusieurs organismes de formation d'obtenir leur certification Qualiopi (y compris Spirale FCC).
- Accompagne des formateurs indépendants dans l'élaboration de leurs outils pédagogiques.
- Conçoit et anime des sessions de formation.

### Moyens pédagogiques et techniques

- Accueil des stagiaires dans une salle dédiée à la formation.
- Exposés théoriques.
- Étude de cas concrets.
- Outil caméra /media training
- Échanges nombreux entre les participants et avec le formateur.
- Mise à disposition de documents supports à la suite de la formation.

### Dispositif de suivi de l'exécution de l'évaluation des résultats de la formation

- Feuilles de présence.
- Questions orales ou écrites.
- Mises en situation.
- Formulaires d'évaluation de la formation.

### Accès à la formation :

- La durée estimée entre la demande et le début de la formation est variable entre 1 et 3 mois en fonction du profil des candidats et des modalités de prises en charge.
- Accessible aux personnes en situation de handicap. *Nous consulter pour tout aménagement de parcours.*
- *Les dates sont co-planifiées avec le client. Nous consulter.*

### Prix (nets de TVA) :

- **Intra :**
  - 1000€/jour, soit **2000€**
  - Frais formateurs au forfait en fonction du lieu d'intervention.



## LA GESTION DES SITUATIONS COMPLEXES

*A l'issue de cette formation, le stagiaire sera capable de gérer efficacement toute situation complexe, grâce à la mise en place d'un protocole spécifique.*

### Durée:

- 7.00 heures (1 jour)

### Prérequis

- Aucun prérequis

### Nombre de participants :

- 5 à 10 personnes

### Profils des apprenants

- Toute personne désireuse de mieux gérer les situations complexes dans un contexte professionnel.
- Formation ouverte aux élus locaux dans le cadre de leur mandat.

## Objectifs pédagogiques

- **Lister les différents niveaux de complexité d'une situation.**
- **Découvrir diverses techniques comportementales.**
- **Employer une technique de substitution mentale.**
- **Construire un protocole type à utiliser pour gérer une situation complexe.**
- **Adapter le protocole type à une situation complexe précise issue du réel du participant.**
- **Perfectionner le mécanisme de construction d'un protocole de gestion des situations complexes.**

## Contenu de la formation

- **S'évaluer pour évoluer**
- **Situation complexe : définition et classification**
- **Techniques comportementales**
- **La gestion des émotions**
- **Gérer une situation complexe – 3 parties**

## Spirale FCC

8 montée de l'école  
05150 MONTJAY  
Email: [contact@spiralefcc.fr](mailto:contact@spiralefcc.fr)  
<http://spiralefcc.fr>  
Tel: 07-82-70-69-75



## Organisation de la formation

### Équipe pédagogique

#### **Christophe ROSANVALLON : FORMATEUR / COACH / PRÉPARATEUR MENTAL**

Spécialiste en management, communication, art oratoire ainsi qu'en compétences comportementales (soft skills) telles que :

- Gérer efficacement le stress du quotidien
- Gérer son temps et ses priorités
- Établir une communication positive et constructive
- Accepter de lâcher-prise ;
- Communiquer sans violence
- Augmenter son estime de soi et son charisme

Il coache régulièrement des personnalités du monde sportif et du monde politique.

#### **Diane VANTALON-MENDEZ : FORMATRICE / RESPONSABLE PÉDAGOGIQUE**

- Fondatrice de Spirale FCC. Spécialiste en ingénierie de formation.
- Détentrice du Titre Professionnel de Formateur Professionnel d'Adultes.
- A permis à plusieurs organismes de formation d'obtenir leur certification Qualiopi (y compris Spirale FCC).
- Accompagne des formateurs indépendants dans l'élaboration de leurs outils pédagogiques.
- Conçoit et anime des sessions de formation.

### Moyens pédagogiques et techniques

- Accueil des stagiaires dans une salle dédiée à la formation.
- Exposés théoriques.
- Étude de cas concrets.
- Outil caméra /media training
- Échanges nombreux entre les participants et avec le formateur.
- Mise à disposition de documents supports à la suite de la formation.

### Dispositif de suivi de l'exécution de l'évaluation des résultats de la formation

- Feuilles de présence.
- Questions orales ou écrites.
- Mises en situation.
- Formulaires d'évaluation de la formation.

### Accès à la formation :

- La durée estimée entre la demande et le début de la formation est variable entre 1 et 3 mois en fonction du profil des candidats et des modalités de prises en charge.
- Accessible aux personnes en situation de handicap. *Nous consulter pour tout aménagement de parcours.*
- *Les dates sont co-planifiées avec le client. Nous consulter.*

### Prix (nets de TVA) :

- **Intra :**
  - 1000€
  - Frais formateurs au forfait en fonction du lieu d'intervention.



## AUGMENTER SON ESTIME DE SOI ET SON CHARISME

*A l'issue de cette formation, le stagiaire sera capable d'augmenter son charisme et développant son estime de soi.*

### Durée :

- 14.00 heures (2 jours)

### Prérequis

- Aucun prérequis

### Nombre de participants :

- 5 à 10 personnes

### Profils des apprenants

- Tout public désireux de développer son estime de soi et son charisme.
- Formation ouverte aux élus locaux dans le cadre de leur mandat.

## Objectifs pédagogiques

- **Se rappeler les éléments de base sur le charisme et l'image de soi.**
- **Lister les étapes du « switch ».**
- **Expliquer les limites de l'attention.**
- **Décoder les différents éléments de la communication non-verbale.**
- **Mémoriser un texte grâce au conditionnement de la pleine conscience.**

## Contenu de la formation

- **S'évaluer pour évoluer**
- **Les fondamentaux du charisme et de l'estime de soi-même**
- **La présence à soi**
- **Éloigner les pensées parasites**
- **La concentration au service de l'attention**
- **Le langage du corps**
- **Le conditionnement de pleine-conscience**
- **Bâtir sa présence à l'autre**

## Spirale FCC

8 montée de l'école  
05150 MONTJAY  
Email: [contact@spiralefcc.fr](mailto:contact@spiralefcc.fr)  
<http://spiralefcc.fr>  
Tel: 07-82-70-69-75



## Organisation de la formation

### Équipe pédagogique

#### **Christophe ROSANVALLON : FORMATEUR / COACH / PRÉPARATEUR MENTAL**

Spécialiste en management, communication, art oratoire ainsi qu'en compétences comportementales (soft skills) telles que :

- Gérer efficacement le stress du quotidien
- Gérer son temps et ses priorités
- Établir une communication positive et constructive
- Accepter de lâcher-prise ;
- Communiquer sans violence
- Augmenter son estime de soi et son charisme

Il coache régulièrement des personnalités du monde sportif et du monde politique.

#### **Diane VANTALON-MENDEZ : FORMATRICE / RESPONSABLE PÉDAGOGIQUE**

- Fondatrice de Spirale FCC. Spécialiste en ingénierie de formation.
- Détentrice du Titre Professionnel de Formateur Professionnel d'Adultes.
- A permis à plusieurs organismes de formation d'obtenir leur certification Qualiopi (y compris Spirale FCC).
- Accompagne des formateurs indépendants dans l'élaboration de leurs outils pédagogiques.
- Conçoit et anime des sessions de formation.

### Moyens pédagogiques et techniques

- Accueil des stagiaires dans une salle dédiée à la formation.
- Exposés théoriques.
- Étude de cas concrets.
- Outil caméra /media training
- Échanges nombreux entre les participants et avec le formateur.
- Mise à disposition de documents supports à la suite de la formation.

### Dispositif de suivi de l'exécution de l'évaluation des résultats de la formation

- Feuilles de présence.
- Questions orales ou écrites.
- Mises en situation.
- Formulaire d'évaluation de la formation.

### Accès à la formation :

- La durée estimée entre la demande et le début de la formation est variable entre 1 et 3 mois en fonction du profil des candidats et des modalités de prises en charge.
- Accessible aux personnes en situation de handicap. *Nous consulter pour tout aménagement de parcours.*
- *Les dates sont co-planifiées avec le client. Nous consulter.*

### Prix (nets de TVA) :

- Intra :
  - 1000€/jour, soit **2000€**
  - Frais formateurs au forfait en fonction du lieu d'intervention.



## OPTIMISER LE TRAVAIL EN ÉQUIPE

*A l'issue de cette formation, le stagiaire sera capable de travailler en équipe de manière pertinente et agréable.*

### Durée :

- 14 h, soit 2 jours

### Prérequis :

- Aucun prérequis

### Nombre de participants :

- De 5 à 10 personnes

### Profils des apprenants :

- Toute personne ayant à travailler au sein d'une équipe.

## Objectifs pédagogiques

- Développer au quotidien un cadre de travail optimal grâce aux techniques et méthodes de gestion d'équipe.
- Développer sa position de leadership par une communication efficace et interactive.
- Animer de manière dynamique des réunions fertiles.
- Coordonner ses actions avec les autres en priorisant les décisions prises.

## Contenu de la formation

- S'évaluer pour évoluer
- Les fondamentaux du management
- La déontologie du manager
- Adapter son style de management
- Gestion d'équipe
- L'animation des réunions
- Déléguer avec facilité
- La gestion des conflits
- Notions sur la gestion du stress
- La gestion des priorités
- La conduite du changement



## Spirale FCC

8 montée de l'école  
05150 MONTJAY  
Email: [contact@spiralefcc.fr](mailto:contact@spiralefcc.fr)  
<http://spiralefcc.fr>  
Tel: 07-82-70-69-75



### Organisation de la formation

#### Équipe pédagogique

#### **Christophe ROSANVALLON : FORMATEUR / COACH / PRÉPARATEUR MENTAL**

Spécialiste en management, communication, art oratoire ainsi qu'en compétences comportementales (soft skills) telles que :

- Gérer efficacement le stress du quotidien
- Gérer son temps et ses priorités
- Établir une communication positive et constructive
- Accepter de lâcher-prise ;
- Communiquer sans violence
- Augmenter son estime de soi et son charisme

Il coache régulièrement des personnalités du monde sportif et du monde politique.

#### Moyens pédagogiques et techniques

- Accueil des stagiaires dans une salle dédiée à la formation.
- Exposés théoriques.
- Étude de cas concrets.
- Outil caméra /media training.
- Échanges nombreux entre les participants et avec le formateur.
- Mise à disposition de documents supports à la suite de la formation.

#### Dispositif de suivi de l'exécution de l'évaluation des résultats de la formation

- Feuilles de présence.
- Questions orales ou écrites.
- Mises en situation.
- Formulaire d'évaluation de la formation.

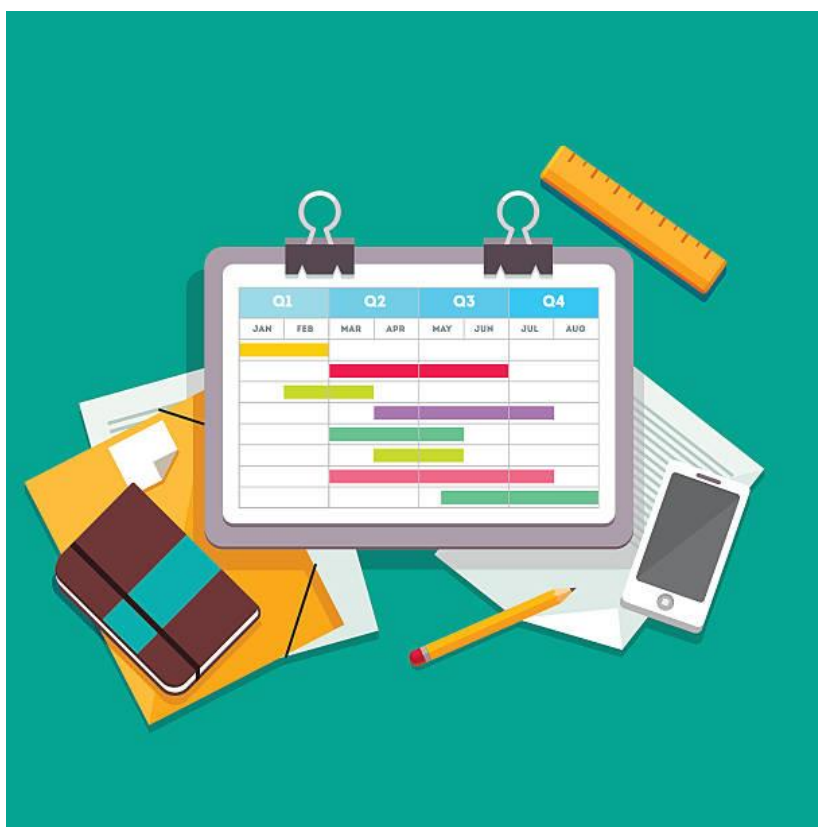
#### Accès à la formation :

- La durée estimée entre la demande et le début de la formation est variable entre 1 et 3 mois en fonction du profil des candidats et des modalités de prises en charge.
- Accessible aux personnes en situation de handicap. *Nous consulter pour tout aménagement de parcours.*
- *Les dates sont co-planifiées avec le client. Nous consulter.*

#### Prix (nets de TVA) :

- **Intra :**
  - 1000€/jour soit **2000€**
  - Frais formateurs au forfait en fonction du lieu d'intervention.

## NOS FORMATIONS EN GESTION DE PROJET



Les modules présentés peuvent être suivis dans un parcours co-construit avec le stagiaire ou de manière indépendante (à la carte).

## Spirale FCC

8 montée de l'école

05150 MONTJAY

Email: [contact@spiralefcc.fr](mailto:contact@spiralefcc.fr)

<http://spiralefcc.fr>

Tel: 07-82-70-69-75



**SPIRALE** FCC  
*Formation - Conseil - Coaching*



## GESTION DE PROJET – M1 : ÉMERGENCE ET FORMALISATION D'UN PROJET

*A l'issue de cette formation, le stagiaire sera capable de structurer son projet et de le présenter aux membres de sa structure*

### Durée :

- 14 h, soit 2 journées

### Prérequis :

- Avoir un projet

### Nombre de participants :

- 6 à 12 personnes

### Profils des apprenants :

- Toute personne ayant un projet à développer.
- Formation ouverte aux élus locaux dans le cadre de leur mandat

### Matériel à prévoir :

- Venir avec un ordinateur portable (ou une tablette), équipé d'une suite bureautique (traitement de texte, tableau, présentation).

## Objectifs pédagogiques

- Découvrir les outils conceptuels et opérationnels en gestion de projet
- Appliquer les outils de la gestion de projet
- Élaborer une fiche projet de son propre projet
- Elaborer une session de présentation pour constituer et mobiliser l'équipe projet.

## Contenu de la formation

- Les outils conceptuels de la gestion de projet
- Les outils opérationnels de la gestion de projet
- Utilisation des outils de la gestion de projet
- La fiche projet
- L'élaboration de la session de présentation.
- L'animation de la session de présentation.

## Livrables en fin de formation

- Une fiche projet
- Un pitch de 2 minutes

## Spirale FCC

8 montée de l'école

05150 MONTJAY

Email: [contact@spiralefcc.fr](mailto:contact@spiralefcc.fr)

<http://spiralefcc.fr>

Tel: 07-82-70-69-75



**SPIRALE** FCC  
Formation - Conseil - Coaching

## Organisation de la formation

### Équipe pédagogique

#### Yann BIDAULT : FORMATEUR / CONSULTANT

- Titulaire d'une licence de Sciences de la Vie ;
- Diplômé de l'Institut de Contrôle de Gestion ;
- A été directeur de centre de formation professionnelle ;
- A été responsable produit aux Etats-Unis et en Europe ;
- Formateur en Comptabilité / Gestion / Economie d'entreprise/ Gestion de projets ;
- Accompagne régulièrement d'autres structures dans leur conduite de projets ;
- Chef de projets collaboratifs européens.

### Moyens pédagogiques et techniques

- Accueil des stagiaires dans une salle dédiée à la formation.
- Exposés théoriques.
- Étude de cas concrets.
- Échanges nombreux entre les participants et avec le formateur.
- Mise à disposition de documents supports à la suite de la formation.

### Dispositif de suivi de l'exécution de l'évaluation des résultats de la formation

- Feuilles de présence.
- Questions orales ou écrites.
- Mises en situation.
- Formulaire d'évaluation de la formation.

### Accès à la formation :

- La durée estimée entre la demande et le début de la formation est variable entre 1 et 3 mois en fonction du profil des candidats et des modalités de prises en charge.
- Accessible aux personnes en situation de handicap. *Nous consulter pour tout aménagement de parcours.*
- *Les dates sont co-planifiées avec le client. Nous consulter.*

### Prix (nets de TVA) :

- Intra :
  - 1200€/jour, soit **2400€**
  - Frais formateur au forfait en fonction du lieu d'intervention.



## GESTION DE PROJET – M2 : ANALYSE DE FAISABILITÉ

*A l'issue de cette formation, le stagiaire sera capable de décider de la faisabilité de son projet ou non, et d'adapter son attitude en fonction du résultat (go – no go)*

### Durée :

- 21 h, soit 3 journées

### Prérequis :

- Avoir une présentation d'un projet réel en cours d'élaboration

### Nombre de participants :

- 6 à 12 personnes

### Profils des apprenants :

- Toute personne ayant un projet à développer.
- Formation ouverte aux élus locaux dans le cadre de leur mandat

### Matériel à prévoir :

- Venir avec un ordinateur portable (ou une tablette), équipé d'une suite bureautique (traitement de texte, tableau, présentation).

## Objectifs pédagogiques

- Découvrir des outils et des conseils pour analyser la faisabilité de son projet.
- Utiliser les outils et conseils vus plus tôt sur un projet donné.
- Analyser la faisabilité de son projet.

## Contenu de la formation

- Positionnement stratégique.
- Outils et matrices de positionnement.
- Éléments de veille stratégique.
- Etude de cas de projets viables et non viables.
- Travail collectif en sous-groupes sur un thème donné
- Travail individuel sur un projet personnel pour suivre la démarche vue plus tôt.
- Prendre une décision sur son projet : Go / No go.

## Livrables en fin de formation

- Un tableau d'analyse SWOT
- Un tableau d'analyse financière du projet.

## Spirale FCC

8 montée de l'école  
05150 MONTJAY  
Email: [contact@spiralefcc.fr](mailto:contact@spiralefcc.fr)  
<http://spiralefcc.fr>  
Tel: 07-82-70-69-75



## Organisation de la formation

### Équipe pédagogique

#### Yann BIDAULT : FORMATEUR / CONSULTANT

- Titulaire d'une licence de Sciences de la Vie ;
- Diplômé de l'Institut de Contrôle de Gestion ;
- A été directeur de centre de formation professionnelle ;
- A été responsable produit aux Etats-Unis et en Europe ;
- Formateur en Comptabilité / Gestion / Economie d'entreprise/ Gestion de projets ;
- Accompagne régulièrement d'autres structures dans leur conduite de projets ;
- Chef de projets collaboratifs européens.

### Moyens pédagogiques et techniques

- Accueil des stagiaires dans une salle dédiée à la formation.
- Exposés théoriques.
- Étude de cas concrets.
- Échanges nombreux entre les participants et avec le formateur.
- Mise à disposition de documents supports à la suite de la formation.

### Dispositif de suivi de l'exécution de l'évaluation des résultats de la formation

- Feuilles de présence.
- Questions orales ou écrites.
- Mises en situation.
- Formulaire d'évaluation de la formation.

### Accès à la formation :

- La durée estimée entre la demande et le début de la formation est variable entre 1 et 3 mois en fonction du profil des candidats et des modalités de prises en charge.
- Accessible aux personnes en situation de handicap. *Nous consulter pour tout aménagement de parcours.*
- *Les dates sont co-planifiées avec le client. Nous consulter.*

### Prix (nets de TVA) :

- Intra :
  - 1200€/jour, soit **3600€**
  - Frais formateur au forfait en fonction du lieu d'intervention.



## GESTION DE PROJET – M3 : COMMUNIQUER EN EXTERNE SUR SON PROJET

*A l'issue de cette formation, le stagiaire sera capable de communiquer à l'oral et à l'écrit sur son projet en direction de la presse et des financeurs.*

### Durée :

- 14 h, soit 2 journées

### Prérequis :

- Avoir une présentation d'un projet réel en cours d'élaboration
- Avoir un tableau d'analyse SWOT et un tableau d'analyse financière de ce projet.

### Nombre de participants :

- 6 à 12 personnes

### Profils des apprenants :

- Toute personne ayant un projet à développer.
- Formation ouverte aux élus locaux dans le cadre de leur mandat

### Matériel à prévoir :

- Venir avec un ordinateur portable (ou une tablette), équipé d'une suite bureautique (traitement de texte, tableau, présentation).

## Objectifs pédagogiques

### Découvrir les outils et techniques utiles à un bon orateur.

- Appliquer les outils et techniques d'un orateur efficace.
- Découvrir les outils et techniques utiles pour communiquer à l'écrit.
- Lister les différents canaux de communication « non traditionnels ».
- Décider d'une stratégie de communication pour s'adresser à ses partenaires et à ses potentiels financeurs.
- Construire un plan de communication adapté à son projet.

## Contenu de la formation

- Techniques de communication orale
- Présentation de son pitch et des analyses de son projet.
- Techniques de communication écrite
- Communiquer via Internet, les réseaux sociaux et l'évènementiel
- Communiquer auprès des partenaires et des financeurs
- Construire son plan de communication : communication orale, écrite et numérique

## Livrable en fin de formation

- Un plan de communication



## Spirale FCC

8 montée de l'école  
05150 MONTJAY  
Email: [contact@spiralefcc.fr](mailto:contact@spiralefcc.fr)  
<http://spiralefcc.fr>  
Tel: 07-82-70-69-75



## Organisation de la formation

### Équipe pédagogique

#### Yann BIDAULT : FORMATEUR / CONSULTANT

- Titulaire d'une licence de Sciences de la Vie ;
- Diplômé de l'Institut de Contrôle de Gestion ;
- A été directeur de centre de formation professionnelle ;
- A été responsable produit aux Etats-Unis et en Europe ;
- Formateur en Comptabilité / Gestion / Economie d'entreprise/ Gestion de projets ;
- Accompagne régulièrement d'autres structures dans leur conduite de projets ;
- Chef de projets collaboratifs européens.

#### Christophe ROSANVALLON : FORMATEUR / COACH / PRÉPARATEUR MENTAL

- Spécialiste en management, communication, art oratoire ainsi qu'en compétences comportementales (soft skills) ;
- Il coache régulièrement des personnalités du monde sportif et du monde politique.

### Moyens pédagogiques et techniques

- Accueil des stagiaires dans une salle dédiée à la formation.
- Exposés théoriques.
- Étude de cas concrets.
- Outil vidéo / media training.
- Échanges nombreux entre les participants et avec le formateur.
- Mise à disposition de documents supports à la suite de la formation.

### Dispositif de suivi de l'exécution de l'évaluation des résultats de la formation

- Feuilles de présence.
- Questions orales ou écrites.
- Mises en situation.
- Formulaire d'évaluation de la formation.

### Accès à la formation :

- La durée estimée entre la demande et le début de la formation est variable entre 1 et 3 mois en fonction du profil des candidats et des modalités de prises en charge.
- Accessible aux personnes en situation de handicap. *Nous consulter pour tout aménagement de parcours.*
- *Les dates sont co-planifiées avec le client. Nous consulter.*

### Prix (nets de TVA) :

- Intra :
  - 1200€/jour, soit **2400€**
  - Frais formateur au forfait en fonction du lieu d'intervention.



## GESTION DE PROJET – M4 : STRUCTURATION ET MISE EN OEUVRE

*A l'issue de cette formation, le stagiaire sera capable d'élaborer un plan de projet complet reprenant les éléments essentiels du déroulement du projet.*

### Durée :

- 21 h, soit 3 journées

### Prérequis :

- Avoir un projet dont la faisabilité a déjà été évaluée et pour lequel la décision de mise en œuvre a été prise ;
- Avoir un pitch et une matrice SWOT de ce projet.

### Nombre de participants :

- 6 à 12 personnes

### Profils des apprenants :

- Toute personne ayant un projet à développer.
- Formation ouverte aux élus locaux dans le cadre de leur mandat

### Matériel à prévoir :

- Venir avec un ordinateur portable (ou une tablette), équipé d'une suite bureautique (traitement de texte, tableau, présentation).

## Objectifs pédagogiques

**Présenter son projet de manière synthétique en s'appuyant sur un pitch et une matrice SWOT.**

- Décrire le découpage du projet et la constitution de l'équipe projet.
- Utiliser les outils et conseils vus plus tôt sur un projet donné par le formateur.
- Appliquer à son propre projet, les outils et les conseils relatifs à l'élaboration d'un plan de projet.
- Réaliser les études pré-opérationnelles des situations présentées.
- Déterminer le suivi des réalisations des situations présentées.

## Contenu de la formation

- **Présentation de son projet grâce au pitch et à la matrice SWOT**
- **Le découpage du projet en lots de travail/workpackages**
- **Constitution de l'équipe projet et répartition des rôles**
- **Travail collectif en sous-groupes sur un thème donné**
- **Travail individuel sur un projet personnel pour suivre la démarche vue plus tôt**
- **Etudes pré-opérationnelle : apports théorique et études de cas**
- **Le suivi des réalisations : apports théorique et études de cas**

## Livrable en fin de formation

- Document de synthèse du projet en 4 pages comprenant les objectifs du projet, les éléments de sortie attendus, le découpage en workpackages, les activités par workpackage, les livrables par activité, le calendrier de réalisation et le budget du projet.

## Spirale FCC

8 montée de l'école  
05150 MONTJAY  
Email: [contact@spiralefcc.fr](mailto:contact@spiralefcc.fr)  
<http://spiralefcc.fr>  
Tel: 07-82-70-69-75



## Organisation de la formation

### Équipe pédagogique

#### Yann BIDAULT : FORMATEUR / CONSULTANT

- Titulaire d'une licence de Sciences de la Vie ;
- Diplômé de l'Institut de Contrôle de Gestion ;
- A été directeur de centre de formation professionnelle ;
- A été responsable produit aux Etats-Unis et en Europe ;
- Formateur en Comptabilité / Gestion / Economie d'entreprise/ Gestion de projets ;
- Accompagne régulièrement d'autres structures dans leur conduite de projets ;
- Chef de projets collaboratifs européens.

### Moyens pédagogiques et techniques

- Accueil des stagiaires dans une salle dédiée à la formation.
- Exposés théoriques.
- Étude de cas concrets.
- Échanges nombreux entre les participants et avec le formateur.
- Mise à disposition de documents supports à la suite de la formation.

### Dispositif de suivi de l'exécution de l'évaluation des résultats de la formation

- Feuilles de présence.
- Questions orales ou écrites.
- Mises en situation.
- Formulaire d'évaluation de la formation.

### Accès à la formation :

- La durée estimée entre la demande et le début de la formation est variable entre 1 et 3 mois en fonction du profil des candidats et des modalités de prises en charge.
- Accessible aux personnes en situation de handicap. *Nous consulter pour tout aménagement de parcours.*
- *Les dates sont co-planifiées avec le client. Nous consulter.*

### Prix (nets de TVA) :

- Intra :
  - 1200€/jour, soit **3600€**
  - Frais formateur au forfait en fonction du lieu d'intervention.



## GESTION DE PROJET – M5 : PROJETS COLLABORATIFS ET PARTENARIAUX

*A l'issue de cette formation, le stagiaire sera capable de rédiger un dossier de présentation de projet en vue d'une candidature, au sein d'un consortium, à un appel d'offre ou à un appel à manifestation d'intérêt.*

### Durée :

- 21 h, soit 3 journées

### Prérequis :

- Avoir un pitch sur un projet collaboratif réel en cours d'élaboration ;
- Avoir un tableau d'analyse SWOT et un tableau d'analyse financière de ce projet.

### Nombre de participants :

- 6 à 12 personnes

### Profils des apprenants :

- Toute personne ayant un projet à développer.
- Formation ouverte aux élus locaux dans le cadre de leur mandat

### Matériel à prévoir :

- Venir avec un ordinateur portable (ou une tablette), équipé d'une suite bureautique (traitement de texte, tableau, présentation).

## Objectifs pédagogiques

- **Lister les différents types de projet et leur guichet de financement référent.**
- **Identifier quels seront les partenaires appropriés en fonction des projets.**
- **Concevoir son dossier de présentation de projet.**
- **Découvrir les outils collaboratifs utiles lors d'un travail en équipe.**
- **Analyser les conduites à tenir pour animer efficacement une équipe.**
- **Organiser une stratégie de communication interne efficace pour un projet collaboratif.**

## Contenu de la formation

- **Typologie de projet et guichets de financement**
- **Le pôle de compétitivité**
- **Elaboration d'un partenariat : avec qui va-t-on travailler ?**
- **Montage du dossier projet**
- **Organisation du travail : outils collaboratifs, planning...**
- **L'animation d'équipe**
- **Organisation de la communication au sein de l'équipe projet**

## Livrable en fin de formation

- Un dossier de présentation du projet reprenant les éléments demandés lors d'un appel à projet.

## Spirale FCC

8 montée de l'école  
05150 MONTJAY  
Email: [contact@spiralefcc.fr](mailto:contact@spiralefcc.fr)  
<http://spiralefcc.fr>  
Tel: 07-82-70-69-75



## Organisation de la formation

### Équipe pédagogique

#### Yann BIDAULT : FORMATEUR / CONSULTANT

- Titulaire d'une licence de Sciences de la Vie ;
- Diplômé de l'Institut de Contrôle de Gestion ;
- A été directeur de centre de formation professionnelle ;
- A été responsable produit aux Etats-Unis et en Europe ;
- Formateur en Comptabilité / Gestion / Economie d'entreprise/ Gestion de projets ;
- Accompagne régulièrement d'autres structures dans leur conduite de projets ;
- Chef de projets collaboratifs européens.

### Moyens pédagogiques et techniques

- Accueil des stagiaires dans une salle dédiée à la formation.
- Exposés théoriques.
- Étude de cas concrets.
- Échanges nombreux entre les participants et avec le formateur.
- Mise à disposition de documents supports à la suite de la formation.

### Dispositif de suivi de l'exécution de l'évaluation des résultats de la formation

- Feuilles de présence.
- Questions orales ou écrites.
- Mises en situation.
- Formulaire d'évaluation de la formation.

### Accès à la formation :

- La durée estimée entre la demande et le début de la formation est variable entre 1 et 3 mois en fonction du profil des candidats et des modalités de prises en charge.
- Accessible aux personnes en situation de handicap. *Nous consulter pour tout aménagement de parcours.*
- *Les dates sont co-planifiées avec le client. Nous consulter.*

### Prix (nets de TVA) :

- Intra :
  - 1200€/jour, soit **3600€**
  - Frais formateur au forfait en fonction du lieu d'intervention.



## GESTION DE PROJET – M6 : PROJETS INTERNATIONAUX (avec l'anglais comme langue support)

*A l'issue de cette formation, le stagiaire sera capable de conduire un projet international avec l'anglais comme langue d'appui.*

### Durée :

- 14 h, soit 2 journées

### Prérequis :

- Avoir projet international en préparation.

### Nombre de participants :

- 6 à 12 personnes

### Profils des apprenants :

- Toute personne ayant un projet à développer.
- Formation ouverte aux élus locaux dans le cadre de leur mandat

### Matériel à prévoir :

- Venir avec un ordinateur portable (ou une tablette), équipé d'une suite bureautique (traitement de texte, tableau, présentation).

## Objectifs pédagogiques

Lister les principes à appliquer lors d'une rédaction dans une langue étrangère.

- Nommer 3 outils en ligne utiles lors de la rédaction d'un texte dans une langue étrangère.
- Rédiger une présentation synthétique en anglais d'un projet proposé par le formateur.
- Améliorer sa capacité à s'exprimer oralement dans une langue étrangère.
- Réaliser une présentation orale de son projet dans la langue cible du projet.

## Contenu de la formation

- Les principes de rédaction en anglais (ou toute autre langue étrangère)
- Les outils pour la communication écrite dans une langue étrangère
- Travail collectif en sous-groupes sur un thème donné
- S'exprimer oralement en anglais
- Apprivoiser sa peur
- Améliorer sa compréhension
- Exposé oral, en anglais, d'une présentation de son projet

## Livrables en fin de formation

- Deux présentations synthétiques en anglais de son projet, une écrite et une orale.

## Spirale FCC

8 montée de l'école  
05150 MONTJAY  
Email: [contact@spiralefcc.fr](mailto:contact@spiralefcc.fr)  
<http://spiralefcc.fr>  
Tel: 07-82-70-69-75



## Organisation de la formation

### Équipe pédagogique

#### Yann BIDAULT : FORMATEUR / CONSULTANT

- Titulaire d'une licence de Sciences de la Vie ;
- Diplômé de l'Institut de Contrôle de Gestion ;
- A été directeur de centre de formation professionnelle ;
- A été responsable produit aux Etats-Unis et en Europe ;
- Formateur en Comptabilité / Gestion / Economie d'entreprise/ Gestion de projets ;
- Accompagne régulièrement d'autres structures dans leur conduite de projets ;
- Chef de projets collaboratifs européens.

### Moyens pédagogiques et techniques

- Accueil des stagiaires dans une salle dédiée à la formation.
- Exposés théoriques.
- Étude de cas concrets.
- Échanges nombreux entre les participants et avec le formateur.
- Mise à disposition de documents supports à la suite de la formation.

### Dispositif de suivi de l'exécution de l'évaluation des résultats de la formation

- Feuilles de présence.
- Questions orales ou écrites.
- Mises en situation.
- Formulaire d'évaluation de la formation.

### Accès à la formation :

- La durée estimée entre la demande et le début de la formation est variable entre 1 et 3 mois en fonction du profil des candidats et des modalités de prises en charge.
- Accessible aux personnes en situation de handicap. *Nous consulter pour tout aménagement de parcours.*
- *Les dates sont co-planifiées avec le client. Nous consulter.*

### Prix (nets de TVA) :

- Intra :
  - 1200€/jour, soit **2400€**
  - Frais formateur au forfait en fonction du lieu d'intervention.

## Spirale FCC

8 montée de l'école

05150 MONTJAY

Email: [contact@spiralefcc.fr](mailto:contact@spiralefcc.fr)

<http://spiralefcc.fr>

Tel: 07-82-70-69-75



**SPIRALE** FCC  
Formation - Conseil - Coaching

# NOS FORMATIONS POUR LES FORMATEURS



Les modules présentés peuvent être suivis dans un parcours co-construit avec le stagiaire ou de manière indépendante (à la carte).



## Spirale FCC

8 montée de l'école

05150 MONTJAY

Email: [contact@spiralefcc.fr](mailto:contact@spiralefcc.fr)

<http://spiralefcc.fr>

Tel: 07-82-70-69-75



**SPIRALE** FCC  
*Formation - Conseil - Coaching*



## FORMATEUR 1 : CONCEVOIR UNE ACTION DE FORMATION COLLECTIVE

*A l'issue de cette formation, le stagiaire sera capable de concevoir un contenu pédagogique à partir de l'analyse d'un besoin en formation.*

### Durée :

- 17h30, soit 2,5 journées

### Prérequis :

- Aucun prérequis.

### Nombre de participant :

- Formation individuelle

### Profils des apprenants :

- Toute personne désireuse de concevoir un contenu pédagogique dans le cadre d'une formation pour adultes.

## Objectifs pédagogiques

- Décrire le paysage de la formation professionnelle en France.
- Expliquer les particularités des grandes théories de l'apprentissage.
- Analyser le besoin en formation d'une structure.
- Rédiger efficacement des objectifs pédagogiques.
- Définir les activités et les situations d'évaluation associées.
- Compléter une trame de déroulé pédagogique.

## Contenu de la formation

- La formation professionnelle en France (depuis la loi du 5 septembre 2018 pour la liberté de choisir son avenir professionnel)
- Les 5 grandes théories de l'apprentissage
- L'analyse du besoin en formation
- La rédaction des objectifs pédagogiques
- Les activités et les situations d'évaluation
- Le déroulé pédagogique
- Travail intersession : conception d'un déroulé pédagogique
- Retour sur le travail réalisé et compléments d'informations

## Livrable

- Le déroulé pédagogique d'une action de formation collective

## Spirale FCC

8 montée de l'école

05150 MONTJAY

Email: [contact@spiralefcc.fr](mailto:contact@spiralefcc.fr)

<http://spiralefcc.fr>

Tel: 07-82-70-69-75



**SPIRALE** FCC  
Formation - Conseil - Coaching

## Organisation de la formation

### Équipe pédagogique

#### Diane VANTALON-MENDEZ : FORMATRICE / RESPONSABLE PÉDAGOGIQUE

- Fondatrice de Spirale FCC. Spécialiste en ingénierie de formation.
- Détentrice du Titre Professionnel de Formateur Professionnel d'Adultes.
- Conseillère en Ingénierie de Formation certifiée (MediaCoach)
- A permis à plusieurs organismes de formation d'obtenir leur certification Qualiopi (y compris Spirale FCC).
- Accompagne des formateurs indépendants dans l'élaboration de leurs outils pédagogiques.
- Conçoit et anime des sessions de formation.
- A obtenu un score de 946/1000 au Certificat Voltaire (code de vérification WNPVP4E)

### Moyens pédagogiques et techniques

- Accueil des stagiaires dans une salle dédiée à la formation.
- Exposés théoriques.
- Étude de cas concrets.
- Échanges nombreux entre les participants et avec le formateur.
- Mise à disposition de documents supports à la suite de la formation.

### Dispositif de suivi de l'exécution de l'évaluation des résultats de la formation

- Feuilles de présence.
- Questions orales ou écrites.
- Mises en situation.
- Formulaire d'évaluation de la formation.

### Accès à la formation :

- La durée estimée entre la demande et le début de la formation est variable entre 1 et 3 mois en fonction du profil des candidats et des modalités de prises en charge.
- Accessible aux personnes en situation de handicap. *Nous consulter pour tout aménagement de parcours.*
- *Les dates sont co-planifiées avec le client. Nous consulter.*

### Prix (nets de TVA) :

#### • Formation individuelle :

- 500€/jour/stagiaire, soit **1250€**
- Frais formateurs au forfait en fonction du lieu d'intervention.



## FORMATEUR 2 : ANIMER UNE FORMATION DE QUALITÉ

*A l'issue de cette formation, le stagiaire sera capable d'adapter sa pratique et ses documents pour proposer aux stagiaires la meilleure expérience d'apprentissage possible.*

### Durée :

- 14.00 heures (2 jours)

### Nombre de participant :

- Formation individuelle

### Profils des apprenants

- Formateur pour adultes indépendant ou salarié au sein d'un organisme de formation.

### Prérequis

- Avoir déjà animé des séances de formation pour adultes
- OU avoir suivi la formation « FORMATEUR 1 : CONCEVOIR UNE ACTION DE FORMATION COLLECTIVE »

## Objectifs pédagogiques

- Définir les termes à connaître en termes de formation des adultes.
- Déterminer quels sont les apports des pédagogies « nouvelles » utiles lors de l'animation d'une formation.
- Développer une posture d'accueil bienveillante et pédagogiquement pertinente.
- Lister les étapes à suivre lors du lancement de sa formation.
- Construire un déroulé pédagogique qui prennent en compte les différents profils de compréhension.
- Conclure sa formation d'une manière conviviale.

## Contenu de la formation

Jour 1	Jour 2
<ul style="list-style-type: none"><li>• Quelques définitions utiles</li><li>• Les apports des pédagogies « nouvelles » dans l'animation de sa formation</li><li>• L'accueil des stagiaires</li><li>• Bien débiter sa formation</li></ul>	<ul style="list-style-type: none"><li>• Les principes de l'animation de formation</li><li>• Prendre en compte les profils d'apprentissage de son déroulé pédagogique</li><li>• Conclure sa formation : entre convivialité et obligations administratives</li></ul>

## Spirale FCC

8 montée de l'école  
05150 MONTJAY  
Email: [contact@spiralefcc.fr](mailto:contact@spiralefcc.fr)  
<http://spiralefcc.fr>  
Tel: 07-82-70-69-75



## Organisation de la formation

### Équipe pédagogique

#### Diane VANTALON-MENDEZ : FORMATRICE / RESPONSABLE PÉDAGOGIQUE

- Fondatrice de Spirale FCC. Spécialiste en ingénierie de formation.
- Détentrice du Titre Professionnel de Formateur Professionnel d'Adultes.
- Conseillère en Ingénierie de Formation certifiée (MediaCoach)
- A permis à plusieurs organismes de formation d'obtenir leur certification Qualiopi (y compris Spirale FCC).
- Accompagne des formateurs indépendants dans l'élaboration de leurs outils pédagogiques.
- Conçoit et anime des sessions de formation.
- A obtenu un score de 946/1000 au Certificat Voltaire (*code de vérification WNPVP4E*)

### Moyens pédagogiques et techniques

- Accueil des stagiaires dans une salle dédiée à la formation.
- Exposés théoriques.
- Étude de cas concrets.
- Échanges nombreux entre les participants et avec le formateur.
- Mise à disposition de documents supports à la suite de la formation.

### Dispositif de suivi de l'exécution de l'évaluation des résultats de la formation

- Feuilles de présence.
- Questions orales ou écrites.
- Mises en situation.
- Formulaires d'évaluation de la formation.

### Accès à la formation :

- La durée estimée entre la demande et le début de la formation est variable entre 1 et 3 mois en fonction du profil des candidats et des modalités de prises en charge.
- Accessible aux personnes en situation de handicap. *Nous consulter pour tout aménagement de parcours.*
- *Les dates sont co-planifiées avec le client. Nous consulter.*

### Prix (nets de TVA) :

- **Formation individuelle :**
  - 500€/jour/stagiaire, soit **1000€**
  - Frais formateurs au forfait en fonction du lieu d'intervention.



## FORMATEUR 3 : DEVENIR SOUS-TRAITANT D'UN ORGANISME CERTIFIÉ QUALIOPi (Référentiel National Qualité)

*A l'issue de cette formation, le stagiaire sera capable d'adapter sa pratique et ses documents pour être conforme aux attendus du Référentiel National Qualité pour les sous-traitants d'organismes certifiés.*

### Durée:

- 14.00 heures (2 jours)

### Nombre de participant(s) :

- Formation individuelle

### Profils des apprenants

- Formateur souhaitant être sous-traitant d'un organisme de formation détenteur de la certification Qualiopi.

### Prérequis

Justifier de compétences en tant que formateur par :

- La présentation d'un Titre Professionnel de Formateur pour Adultes ;
- OU La présentation de ses expériences d'animation ;
- OU le suivi des formations
  - « Formateur 1 : concevoir une action de formation collective »
  - Et/ou « Formateur 2 : animer une formation de qualité »

## Objectifs pédagogiques

- Identifier parmi tous les indicateurs ceux qui ont une incidence sur les formateurs sous-traitants.
- Compléter une fiche recensant ses compétences en tant que formateur.
- Analyser les besoins en formation d'une structure cliente.
- Construire un déroulé pédagogique correspondant aux besoins en formation d'une structure cliente.
- Développer les outils d'évaluation adéquats.
- Déterminer l'outil de positionnement adapté.
- Lister les ressources pédagogiques qui pourront être mise à disposition de l'apprenant.
- Rédiger une fiche programme conforme aux exigences du Référentiel National Qualité.
- Apprécier la conformité de ses documents face aux attendus du Référentiel National Qualité.

## Contenu de la formation

Jour 1	Jour 2
<ul style="list-style-type: none"><li>• Le Référentiel National Qualité</li><li>• Les compétences du formateur</li><li>• L'analyse du besoin en formation</li><li>• Les déroulé pédagogique</li></ul>	<ul style="list-style-type: none"><li>• L'évaluation</li><li>• Le positionnement</li><li>• Les ressources pédagogiques</li><li>• La fiche programme</li><li>• Vérification de la conformité des documents par rapport au RNQ</li></ul>

## Spirale FCC

8 montée de l'école  
05150 MONTJAY  
Email: [contact@spiralefcc.fr](mailto:contact@spiralefcc.fr)  
<http://spiralefcc.fr>  
Tel: 07-82-70-69-75



## Organisation de la formation

### Équipe pédagogique

#### Diane VANTALON-MENDEZ : FORMATRICE / RESPONSABLE PÉDAGOGIQUE

- Fondatrice de Spirale FCC. Spécialiste en ingénierie de formation.
- Détentrice du Titre Professionnel de Formateur Professionnel d'Adultes.
- Conseillère en Ingénierie de Formation certifiée (MediaCoach)
- A permis à plusieurs organismes de formation d'obtenir leur certification Qualiopi (y compris Spirale FCC).
- Accompagne des formateurs indépendants dans l'élaboration de leurs outils pédagogiques.
- Conçoit et anime des sessions de formation.
- A obtenu un score de 946/1000 au Certificat Voltaire (code de vérification WNPVP4E)

### Moyens pédagogiques et techniques

- Accueil des stagiaires dans une salle dédiée à la formation.
- Exposés théoriques.
- Étude de cas concrets.
- Échanges nombreux entre les participants et avec le formateur.
- Mise à disposition de documents supports à la suite de la formation.

### Dispositif de suivi de l'exécution de l'évaluation des résultats de la formation

- Feuilles de présence.
- Questions orales ou écrites.
- Mises en situation.
- Formulaires d'évaluation de la formation.

### Accès à la formation :

- La durée estimée entre la demande et le début de la formation est variable entre 1 et 3 mois en fonction du profil des candidats et des modalités de prises en charge.
- Accessible aux personnes en situation de handicap. *Nous consulter pour tout aménagement de parcours.*
- *Les dates sont co-planifiées avec le client. Nous consulter.*

### Prix (nets de TVA) :

#### • Formation individuelle :

- 500€/jour/stagiaire, soit **1000€**
- Frais formateurs au forfait en fonction du lieu d'intervention.

## Spirale FCC

8 montée de l'école

05150 MONTJAY

Email: [contact@spiralefcc.fr](mailto:contact@spiralefcc.fr)

<http://spiralefcc.fr>

Tel: 07-82-70-69-75



**SPIRALE** FCC  
Formation - Conseil - Coaching

# NOS FORMATIONS A DESTINATION DES ESSMS

*(Etablissements et services sociaux et médico-sociaux)*





## Spirale FCC

8 montée de l'école

05150 MONTJAY

Email: [contact@spiralefcc.fr](mailto:contact@spiralefcc.fr)

<http://spiralefcc.fr>

Tel: 07-82-70-69-75



**SPIRALE** FCC  
*Formation - Conseil - Coaching*



## PRÉPARER SON ÉVALUATION SELON LE RÉFÉRENTIEL HAS

*A l'issue de cette formation, le stagiaire sera capable de mettre en place tous les éléments propices à une évaluation optimale de sa structure, selon le référentiel HAS (Haute Autorité de Santé)*

### Le contexte



La loi relative à l'organisation et la transformation du système de santé, a fait évoluer le cadre de l'évaluation des ESSMS.  
Le nouveau dispositif s'inscrit dans une démarche d'amélioration continue de la qualité au service de l'accompagnement des personnes accueillies.

**Durée :**

- 14.00 heures (2 jours)

**Nombre de participants :**

- 6 à 12 personnes

**Prérequis**

- Aucun prérequis

**Profils des apprenants**

- **Au sein des ESSMS** : Directeurs et personnes de l'équipe de direction - médecins coordonnateurs - professionnels des soins et d'accompagnement – responsables qualité - responsables d'agence – responsable de secteur

### Objectifs pédagogiques

- **S'approprier le référentiel HAS en vue d'une évaluation.**
- **Lister les étapes de la méthodologie de la HAS.**
- **Mener son auto-évaluation.**
- **Elaborer des plans d'actions à l'aide du référentiel HAS.**
- **Organiser l'évaluation externe au sein de ses équipes.**
- **Découvrir la plateforme SYNAE et le rapport d'évaluation.**

### Contenu de la formation

JOUR 1	JOUR 2
<ul style="list-style-type: none"> <li>✓ <b>Accueil des participants</b></li> <li>✓ <b>Introduction</b></li> <li>✓ <b>L'essentiel du cadre légal et réglementaire de l'évaluation selon le référentiel HAS</b></li> <li>✓ <b>S'approprier la réforme comme outil d'amélioration</b></li> <li>✓ <b>Critères et méthodes : zoom sur les critères impératifs (l'accompagné tracé, le traceur ciblé et l'audit système)</b></li> </ul>	<ul style="list-style-type: none"> <li>✓ <b>Zoom sur les fiches critères essentielles</b></li> <li>✓ <b>Identification des éléments de preuves à fournir lors de l'audit</b></li> <li>✓ <b>Grille spécifique CVS</b></li> <li>✓ <b>Plateforme SYNAE</b></li> <li>✓ <b>Visite d'évaluation et rapport</b></li> <li>✓ <b>Conclusion</b></li> <li>✓ <b>Evaluation de la formation</b></li> </ul>

## Spirale FCC

8 montée de l'école  
05150 MONTJAY  
Email: [contact@spiralefcc.fr](mailto:contact@spiralefcc.fr)  
<http://spiralefcc.fr>  
Tel: 07-82-70-69-75



## Organisation de la formation

### Équipe pédagogique

#### Valérie DEPRAD : FORMATRICE ET CONSULTANTE

- Spécialiste en management de projet et de la qualité au service de l'organisation des ESSMS
- Anime des formations comme "la bientraitance" "préparation aux évaluations selon le nouveau référentiel de la HAS"
- Intervient en conseil et accompagnement pour : les évaluations, la démarche qualité, élaborer et formaliser le projet d'établissement et de service, construire un projet de vie sociale et partagée dans le cadre d'un habitat inclusif
- Active au sein d'un collectif marseillais reconnu dans les métiers du coaching et de l'accompagnement.
- Adhérente à la Fédération des Chambres Syndicales des Formateurs et Consultants (signataire de la charte déontologique du formateur consultant)
  - A dirigé un ESSMS durant plus de 8 ans ;
  - A été directrice d'un organisme de formation durant 5 ans
  - Master 2 « Manager en stratégie et développement des organisation » ;
  - Licence « Sciences de l'éducation » ;
  - Praticienne certifiée Disc et Forces Motrices

### Moyens pédagogiques et techniques

- Accueil des stagiaires dans une salle dédiée à la formation.
- Exposés théoriques.
- Travaux pratiques individuels et collectifs
- Échanges nombreux entre les participants et avec le formateur.
- Mise à disposition de documents supports à la suite de la formation.

### Dispositif de suivi de l'exécution de l'évaluation des résultats de la formation

- Feuilles de présence.
- QCM.
- Mises en situation.
- Réactivation des connaissances de façon ludique.
- Formulaire d'évaluation de la formation.

### Accès à la formation :

- La durée estimée entre la demande et le début de la formation est variable entre 1 et 3 mois en fonction du profil des candidats et des modalités de prises en charge.
- Accessible aux personnes en situation de handicap. *Nous consulter pour tout aménagement de parcours.*
- *Les dates sont co-planifiées avec le client. Nous consulter.*

### Prix (nets de TVA) :

- **Intra :**
  - 1200€/jour soit **2400€**
  - Frais formateurs au forfait en fonction du lieu d'intervention.
- **Inter :**
  - 350€/jour/stagiaire soit **700€/stagiaire**



## LA BIENTRAITANCE AU SEIN DES ESSMS

*A l'issue de cette formation, le stagiaire sera capable développer une posture professionnelle (des savoirs faire) et une culture de la Bienveillance (des savoirs être).*

### Le contexte

L'évaluation et l'optimisation de la prise en charge des personnes vulnérables dans les établissements du secteur médico-social, sont au cœur des préoccupations du secteur. Cette démarche intègre le respect des droits et libertés des patients et le souci de prévention de toute forme de violence.

**Durée :**

- 7.00 heures (1 jour)

**Nombre de participants :**

- 6 à 12 personnes

**Prérequis**

- Aucun prérequis

**Profils des apprenants**

- **Au sein des ESSMS :** Agent des services hospitaliers ; Aide-soignant ; Infirmier ; Ergothérapeute ; animateur, ... tout personnel en contact direct avec le public.

## Objectifs pédagogiques

- **Définir la notion de bienveillance**
- **Appliquer le concept de bienveillance dans les gestes quotidiens**
- **Interroger le positionnement individuel du professionnel**
- **Identifier les bonnes pratiques de la bienveillance**

## Contenu de la formation

- ✓ **Accueil des participants**
- ✓ **Introduction**
- ✓ **Définition de la bienveillance**
- ✓ **Cartographie des processus de bienveillance**
- ✓ **Les 5 points essentiels de la bienveillance**
- ✓ **10 recommandations phares**
- ✓ **La charte de la bienveillance et les liens avec le nouveau référentiel évaluation HAS**
- ✓ **Conclusion**
- ✓ **Evaluation**

## Spirale FCC

8 montée de l'école  
05150 MONTJAY  
Email: [contact@spiralefcc.fr](mailto:contact@spiralefcc.fr)  
<http://spiralefcc.fr>  
Tel: 07-82-70-69-75



## Organisation de la formation

### Équipe pédagogique

#### Valérie DEPRAD : FORMATRICE ET CONSULTANTE

- Spécialiste en management de projet et de la qualité au service de l'organisation des ESSMS
- Anime des formations comme "la bientraitance" "préparation aux évaluations selon le nouveau référentiel de la HAS"
- Intervient en conseil et accompagnement pour : les évaluations, la démarche qualité, élaborer et formaliser le projet d'établissement et de service, construire un projet de vie sociale et partagée dans le cadre d'un habitat inclusif
- Active au sein d'un collectif marseillais reconnu dans les métiers du coaching et de l'accompagnement.
- Adhérente à la Fédération des Chambres Syndicales des Formateurs et Consultants (signataire de la charte déontologique du formateur consultant)
  - A dirigé un ESSMS durant plus de 8 ans ;
  - A été directrice d'un organisme de formation durant 5 ans
  - Master 2 « Manager en stratégie et développement des organisation » ;
  - Licence « Sciences de l'éducation » ;
  - Praticienne certifiée Disc et Forces Motrices

### Moyens pédagogiques et techniques

- Accueil des stagiaires dans une salle dédiée à la formation.
- Exposés théoriques.
- Travaux pratiques individuels et collectifs
- Échanges nombreux entre les participants et avec le formateur.
- Mise à disposition de documents supports à la suite de la formation.

### Dispositif de suivi de l'exécution de l'évaluation des résultats de la formation

- Feuilles de présence.
- QCM.
- Mises en situation.
- Réactivation des connaissances de façon ludique.
- Formulaire d'évaluation de la formation.

### Accès à la formation :

- La durée estimée entre la demande et le début de la formation est variable entre 1 et 3 mois en fonction du profil des candidats et des modalités de prises en charge.
- Accessible aux personnes en situation de handicap. *Nous consulter pour tout aménagement de parcours.*
- *Les dates sont co-planifiées avec le client. Nous consulter.*

### Prix (nets de TVA) :

- **Intra :**
  - 1200€
  - Frais formateurs au forfait en fonction du lieu d'intervention.
- **Inter :**
  - 350€/jour/stagiaire soit **700€/stagiaire**



## MIEUX CONNAÎTRE LA PERSONNE ÂGÉE POUR UNE MEILLEURE PRISE EN CHARGE

*A l'issue de cette formation, le stagiaire sera capable d'adapter la prise en charge des personnes âgées rencontrées dans le cadre de son quotidien professionnel au sein d'un ESSMS (Etablissement et Service Social et Médico-Social).*

### Le contexte

La qualité de la prise en charge de la personne âgée en établissement médico-social est fortement liée à la connaissance qu'ont les professionnels de ce public. Ils ont besoin d'outils et repères pour adapter la prise en charge et/ou l'accompagnement au quotidien.

#### Durée :

- 7.00 heures (1 jour)

#### Nombre de participants :

- 5 à 12 personnes

#### Prérequis

- Aucun prérequis

#### Profils des apprenants

**Au sein des ESSMS :** Professionnels d'établissement médico-sociaux : Aides à domicile - ASH – Aide Soignant – AVS - Infirmiers – Ergo - animateurs ...

## Objectifs pédagogiques

- Identifier les effets du vieillissement
- Analyser sa pratique dans l'accompagnement
- Identifier et pratiquer un accompagnement dans une démarche bienveillante
- Renforcer et évaluer ses compétences relationnelles

## Contenu de la formation

- ✓ Accueil des participants – pré test
- ✓ Introduction
- ✓ Définition du concept du vieillissement
- ✓ Les effets du vieillissement
- ✓ Les essentiels des maladies neurodégénératives
- ✓ La communication verbale et non verbale
- ✓ Les facteurs clés d'une communication bienveillante
- ✓ Conclusion - post test

## Spirale FCC

8 montée de l'école  
05150 MONTJAY  
Email: [contact@spiralefcc.fr](mailto:contact@spiralefcc.fr)  
<http://spiralefcc.fr>  
Tel: 07-82-70-69-75



## Organisation de la formation

### Équipe pédagogique

#### Valérie DEPRAD : FORMATRICE ET CONSULTANTE

- Spécialiste en management de projet et de la qualité au service de l'organisation des ESSMS
- Anime des formations comme "la bientraitance" "préparation aux évaluations selon le nouveau référentiel de la HAS"
- Intervient en conseil et accompagnement pour : les évaluations, la démarche qualité, élaborer et formaliser le projet d'établissement et de service, construire un projet de vie sociale et partagée dans le cadre d'un habitat inclusif
- Active au sein d'un collectif marseillais reconnu dans les métiers du coaching et de l'accompagnement.
- Adhérente à la Fédération des Chambres Syndicales des Formateurs et Consultants (signataire de la charte déontologique du formateur consultant)
  - A dirigé un ESSMS durant plus de 8 ans ;
  - A été directrice d'un organisme de formation durant 5 ans
  - Master 2 « Manager en stratégie et développement des organisation » ;
  - Licence « Sciences de l'éducation » ;
  - Praticienne certifiée Disc et Forces Motrices

### Moyens pédagogiques et techniques

- Accueil des stagiaires dans une salle dédiée à la formation.
- Exposés théoriques.
- Simulateur de vieillissement.
- Travaux pratiques individuels et collectifs
- Échanges nombreux entre les participants et avec la formatrice.
- Mise à disposition de documents supports à la suite de la formation.

### Dispositif de suivi de l'exécution de l'évaluation des résultats de la formation

- Feuilles de présence.
- QCM.
- Mises en situation.
- Réactivation des connaissances de façon ludique.
- Formulaire d'évaluation de la formation.

### Accès à la formation :

- La durée estimée entre la demande et le début de la formation est variable entre 1 et 3 mois en fonction du profil des candidats et des modalités de prises en charge.
- Accessible aux personnes en situation de handicap. *Nous consulter pour tout aménagement de parcours.*
- *Les dates sont co-planifiées avec le client. Nous consulter.*

### Prix (nets de TVA) :

- Intra :
  - 1200€
  - Frais formateurs au forfait en fonction du lieu d'intervention.

## Spirale FCC

8 montée de l'école

05150 MONTJAY

Email: [contact@spiralefcc.fr](mailto:contact@spiralefcc.fr)

<http://spiralefcc.fr>

Tel: 07-82-70-69-75



**SPIRALE** FCC  
Formation - Conseil - Coaching

## NOS AUTRES SERVICES





## Spirale FCC

8 montée de l'école

05150 MONTJAY

Email: [contact@spiralefcc.fr](mailto:contact@spiralefcc.fr)

<http://spiralefcc.fr>

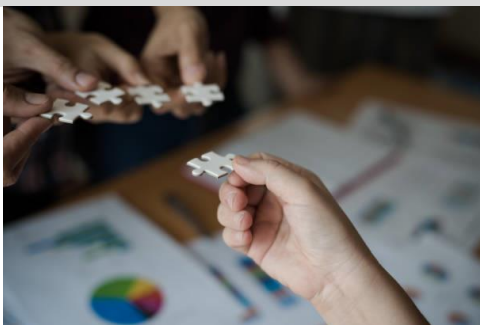
Tel: 07-82-70-69-75



**SPIRALE** FCC  
*Formation - Conseil - Coaching*

## LE CONSEIL EN INGÉNIERIE DE FORMATION

### QU'EST-CE QUE LE CONSEIL EN INGÉNIERIE DE FORMATION ?



**Le conseil en ingénierie de formation est un accompagnement** des structures clientes dans l'élaboration, la construction et l'animation de leurs actions de formation, tout en respectant les exigences liées à la formation professionnelle continue.

Le travail se fait en collaboration avec les membres de la structure cliente qui sont des « experts-métier ».

**Le conseil en ingénierie de formation** intervient lorsqu'une structure :

- ne trouve pas de formation "clé en main" qui convienne à ses besoins ;
- possède des ressources humaines en interne qui sont spécialistes de leur domaine, mais qui n'ont pas l'expertise de la formation pour adulte ;
- possède des ressources humaines en interne, mais souhaite l'appui d'un organisme certifié de façon à pouvoir bénéficier des financements liés à la formation professionnelle ;
- ...

### POUR QUI ?



Le conseil en ingénierie de formation s'adresse

- aux structures dont la **taille est trop petite** pour qu'un service « formation interne » ait été créé ;
- aux structures dont les **besoins en formation ont évolué** et qui ne sont plus en adéquation avec les formations auxquelles elles recouraient avant ;

## Spirale FCC

8 montée de l'école  
05150 MONTJAY  
Email: [contact@spiralefcc.fr](mailto:contact@spiralefcc.fr)  
<http://spiralefcc.fr>  
Tel: 07-82-70-69-75

- aux structures qui possèdent des **ressources humaines en interne** et qui ont des personnes spécialistes de leur domaine, mais qui n'ont pas l'expertise de la formation pour adulte ;
- aux structures qui souhaitent créer des modules de **e-learning** pour faciliter l'intégration de leurs nouveaux salariés ;
- aux structures qui souhaitent développer l'**AFEST** (Action de Formation en Situation de Travail) ;

## TARIFS DU CONSEIL EN INGÉNIERIE DE FORMATION

### CONSEIL EN INGÉNIERIE DE FORMATION

Les tarifs dépendent de la durée de la mission, sur site ou à distance



	J1 à J5	J6 à J10	J11 à J20	J21 à J50	J51 à J80	J81 et +
Travail sur site	500€/j	450€/j	400€/j	350€/j	300€/j	250€/j
Travail à distance	450€/j	400€/j	350€/j	300€/j	250€/j	200€/j

(tarifs nets de TVA)

## LE COACHING

L'intervention d'un Coach permet d'accompagner l'évolution **d'une personne, d'une équipe ou d'une organisation, en s'appuyant sur la communication et des valeurs relationnelles.**

**Chaque coach adhère à de solides bases éthiques et déontologiques.** Grâce à cela, le travail réalisé entre le coach et le coaché s'appuie sur une relation de confiance, indispensable à l'atteinte des objectifs fixés.

L'accompagnement idéal sera déterminé lors d'un premier entretien au cours duquel, les principaux buts à atteindre seront évoqués.

Selon les situations, les entretiens suivants se feront de manière individuelle (pour une personne) ou collective (pour une équipe ou une organisation).

Dans les deux cas, le rôle du coach sera celui d'un « facilitateur » : il aidera le coaché (ou le groupe de coachés) à prendre conscience de ses possibilités. Et dans les deux cas, la confidentialité des échanges est garantie par le coach.

A la différence d'un thérapeute, ce n'est pas le coach qui suggère les solutions : il est un partenaire objectif et permet à la personne coachée d'atteindre ses objectifs plus efficacement, plus rapidement mais aussi plus sereinement.

Voici quelques-unes des méthodes employées couramment par les coachs afin d'accompagner leurs coachés :

- Une écoute active et la reformulation ;
- Un questionnement ciblé et pertinent ;
- Un feedback positif ;
- Une aide à la prise de conscience (de ses possibilités) ;
- La recherche de solutions (et non pas la recherche des « problèmes ») ;
- L'invitation à passer à l'action.

Les problématiques et les objectifs sont nombreux. Ensemble, lors du premier entretien, nous définirons vos besoins afin de vous accompagner de la meilleure façon possible.

**TARIF DU COACHING** : sur devis, suite au premier entretien.

## LE COACHING SCOLAIRE

### De quoi parle-t-on ?

Lorsque l'on parle de coaching scolaire, on parle de l'accompagnement d'un élève ou d'un étudiant par un professionnel, afin de l'aider à mieux vivre sa scolarité.

En s'appuyant sur ses compétences de coach et ses connaissances en pédagogie, le coach scolaire va aider l'élève à surmonter les difficultés rencontrées dans le cadre scolaire.

#### Exemples de difficultés rencontrées par les élèves :

- Une baisse des résultats scolaires ;
- Une diminution de la motivation ;
- Un défaut de méthodologie
  - pour apprendre ou mémoriser ses leçons ;
  - pour préparer un examen ;
  - pour s'organiser dans ses apprentissages ;
  - pour gérer son temps ;
- Toute difficulté en lien avec la vie scolaire et affectant l'épanouissement de l'apprenant.



En fonction des objectifs que l'élève se sera fixés, le coach scolaire va donner des pistes à l'élève afin qu'il se pose les bonnes questions et qu'il (re)devienne maître de ses apprentissages.

#### Chaque objectif sera rédigé de manière SMART :

- Simple ;
- Mesurable ;
- Acceptable ;
- Réaliste ;
- Temporellement défini.

Si l'élève a plusieurs objectifs à atteindre, chacun d'eux fera l'objet d'une attention particulière.

Le but du coach scolaire est de conduire l'élève vers l'autonomie.

**TARIF DE L'ACCOMPAGNEMENT** : sur devis.

**Zone d'intervention** : le sud du département des Hautes-Alpes.

## Spirale FCC

8 montée de l'école

05150 MONTJAY

Email: [contact@spiralefcc.fr](mailto:contact@spiralefcc.fr)

<http://spiralefcc.fr>

Tel: 07-82-70-69-75

# MODALITÉS D'INSCRIPTION AUX FORMATIONS



## Pour vous inscrire à une formation :

- Par courrier électronique : [contact@spiralefcc.fr](mailto:contact@spiralefcc.fr)

## Accès à la formation :

- La durée estimée entre la demande et le début de la formation est variable entre 1 et 3 mois en fonction du profil des candidats et des modalités de prises en charge.
- Accessible aux personnes en situation de handicap. *Nous consulter pour tout aménagement de parcours.*
- *Les dates sont co-planifiées avec le client. Nous consulter.*

# CONDITIONS GÉNÉRALES DE VENTE

## Préambule

SAS SPIRALE FORMATION CONSEIL COACHING, N° SIRET 911198406 00017, dont le siège social est situé 8, montée de l'école 05150 MONTJAY (ci-après « SAS SPIRALE FORMATION CONSEIL COACHING ») organise et dispense des formations professionnelles. Son activité de dispensateur de formation est enregistrée sous le numéro 93 05 00928 05 par le préfet de région de Provence-Alpes-Côte d'Azur (cet enregistrement ne vaut pas agrément de l'état.).

La signature par le Client des présentes Conditions Générales de Vente (ci-après « CGV ») emporte leur acceptation pleine et entière. Les CGV prévalent sur tout autre document du Client, et notamment sur toutes conditions générales d'achat, sauf accord cadres ou accord commercial spécifique réalisé avec le client.

## Inscription

Vous disposez des possibilités suivantes pour vous inscrire aux formations :

- Par courrier électronique : [contact@spiralefcc.fr](mailto:contact@spiralefcc.fr)

## Annulation – Remplacement

Pour être prise en compte, toute annulation doit être communiquée par écrit.

Vous disposez de la faculté d'annuler une inscription sans frais sous réserve d'en informer SAS SPIRALE FORMATION CONSEIL COACHING par lettre recommandée avec accusé de réception ou par courriel avec accusé de réception à l'adresse mail indiquée plus haut, reçu au plus tard quinze [15] jours ouvrés avant la date de la formation.

En cas de renoncement par le bénéficiaire avant le début du programme de formation

- Dans un délai supérieur à 1 mois avant le début de la formation :
  - 0% du coût de la formation est dû.
- Dans un délai compris entre 1 mois et 2 semaines avant le début de la formation :
  - 50 % du coût de la formation est dû.
- Dans un délai inférieur à 2 semaines avant le début de la formation :
  - 100 % du coût de la formation est dû.

Le coût ne pourra faire l'objet d'une demande de remboursement ou de prise en charge par l'OPCO.

Toute formation à laquelle le participant ne s'est pas présenté ou n'a assisté que partiellement est due en totalité.

## Spirale FCC

8 montée de l'école  
05150 MONTJAY  
Email: [contact@spiralefcc.fr](mailto:contact@spiralefcc.fr)  
<http://spiralefcc.fr>  
Tel: 07-82-70-69-75



Pour les formations sur mesure, le report d'une session ne donne pas lieu à facturation des indemnités d'annulation sous la réserve d'un engagement écrit du client sur les nouvelles dates de réalisation.

SAS SPIRALE FORMATION CONSEIL COACHING se réserve le droit, si le nombre de participants à une formation est jugé insuffisant sur le plan pédagogique, d'annuler cette formation au plus tard quinze [15] jours ouvrés avant la date prévue.

SAS SPIRALE FORMATION CONSEIL COACHING se réserve le droit de reporter la formation, de modifier le lieu de son déroulement, le contenu de son programme ou de remplacer un animateur, si des circonstances indépendantes de sa volonté l'y obligent.

SAS SPIRALE FORMATION CONSEIL COACHING se réserve le droit, sans indemnité de quelque nature que ce soit :

1. de refuser toute inscription ou accès à un Client qui ne serait pas à jour de ses paiements ;
2. d'exclure tout participant qui aurait procédé à de fausses déclarations lors de l'inscription et ce, sans indemnité.

### Tarifs – Paiement

Tous les tarifs sont indiqués nets de taxes (sous condition de l'application des dispositions légales).

Nos tarifs comprennent la formation, la fourniture du matériel technique, la documentation pédagogique remise pendant la formation, les fichiers électroniques mis à disposition le cas échéant.

Le règlement du prix de la formation s'effectue par virement bancaire sur le compte de SAS SPIRALE FORMATION CONSEIL COACHING (*les coordonnées bancaires seront données sur la facture*).

#### Le paiement sera dû à réception de la facture

En cas de paiement effectué par un OPCO, le dossier de prise en charge par votre OPCO doit nous parvenir avant le 1er jour de la formation. Si SAS SPIRALE FORMATION CONSEIL COACHING n'a pas réceptionné l'accord de financement, vous serez facturé de l'intégralité du coût de la formation.

En cas de prise en charge partielle par l'OPCO, la part non prise en charge vous sera directement facturée.

Toute facture non payée portera de plein droit, intérêt au taux d'intérêt appliqué par la Banque Centrale Européenne à son opération de refinancement la plus récente majoré de 10 (dix) points.

Application d'une indemnité forfaitaire de 40 € en cas de retard de paiement (Articles L. 441-3, L.441-4 et L.441-6 du code de commerce) en sus des pénalités de retard à défaut de paiement d'une seule facture à son échéance, l'intégralité des sommes dues par le Client deviendra immédiatement exigible.



## Spirale FCC

8 montée de l'école  
05150 MONTJAY  
Email: [contact@spiralefcc.fr](mailto:contact@spiralefcc.fr)  
<http://spiralefcc.fr>  
Tel: 07-82-70-69-75



Toute facture recouvrée par nos services contentieux sera majorée, à titre de clause pénale non réductible au sens de l'article 1229 du Code Civil, d'une indemnité fixée à 15 (quinze) % du montant des sommes exigibles

### Propriété intellectuelle

Dans le cadre du respect des droits de propriété intellectuelle attachés aux supports de cours ou autres ressources pédagogiques mis à la seule disposition des participants de la formation, le Client s'interdit de reproduire, directement ou indirectement, en totalité ou en partie, d'adapter, de modifier, de traduire, de représenter, de commercialiser ou de diffuser à des membres de son personnel non participants aux formations SAS SPIRALE FORMATION CONSEIL COACHING ou à des tiers, les dits supports et ressources pédagogiques sans l'autorisation expresse, préalable et écrite de SAS SPIRALE FORMATION CONSEIL COACHING ou de ses ayants droit.

### Informatique et libertés

Conformément aux dispositions de la Loi n°2004-801 du 6 août 2004 modifiant la loi n°78-17 du 6 janvier 1978 dite « Loi Informatique et Libertés », relative à l'informatique, aux fichiers et aux libertés, les informations qui vous sont demandées sont nécessaires au traitement de votre inscription et sont destinées aux services de SAS SPIRALE FORMATION CONSEIL COACHING.

Vous pouvez exercer, conformément aux dispositions des articles 39, 40, 41, et 42 de la Loi 78-17 du 6 janvier 1978 modifiée, vos droits d'accès, de rectification et d'opposition en vous adressant à SAS SPIRALE FORMATION CONSEIL COACHING.

Pour plus d'informations à ce sujet, consulter la page sur les « mentions générales sur la protection des données » sur notre site Internet

### Loi applicable – Attribution de compétence

Le présent accord est régi par le droit français.

En cas de contestation sur l'interprétation ou l'exécution de l'une de ces dispositions, et à défaut d'un accord amiable des parties, le Tribunal de Gap sera seul compétent pour régler le litige.



**SPIRALE FCC**

*Formation - Conseil - Coaching*



**07-82-70-69-75**



**contact@spiralefcc.fr**



**<http://spiralefcc.fr>**

**Qualiopi**  
processus certifié



**RÉPUBLIQUE FRANÇAISE**

La certification qualité a été délivrée au titre de la catégorie d'action suivante :  
**ACTIONS DE FORMATION**

**SAS Spirale Formation Conseil Coaching**

SIRET: 911198406 00017

NDA : 930 500 928 05 (PACA)

*Cet enregistrement ne vaut pas agrément de l'État*